

The background of the entire page is a photograph of a forest. In the foreground, there are several thin, dark branches with small, vibrant green leaves, some of which have water droplets on them. The background is a dense forest of taller trees, with sunlight filtering through the canopy, creating a bokeh effect of soft, out-of-focus light spots. A large, solid green rectangular box is positioned on the right side of the image, containing white text.

# Hollolan kunnan metsäohjelma

2026 – 2029

**Hollola**

**Hollola**

# Hollolan kunnan metsäohjelma...



**...linjaa poliittisen tahtotilan metsien käsittelyn suhteen.**



**...toteutuu hakkuu- ja hoitotoimissa sekä suunnittelussa.**



**...kuvaa päätöksenteon perusteet päättäjille ja kuntalaisille.**



**Hollola**

# Kunnan strategia metsäohjelmassa



**Hyvinvoiva Hollola – elinvoimaiset metsät, jotka tuottavat taloudellista, sosiaalista ja ekologista hyvinvointia**



**Houkutteleva Hollola – metsätalous luo elinvoimaa ja hoidetut virkistysaluemetsät tarjoavat mahdollisuuksia ulkona liikkumiseen**



**Linkitykset muihin ohjelmiin ja suunnitelmiin – *Luonnon virkistyskäytön kehittämissuunnitelma (Monta luontoa, monta mahdollisuutta)* sekä *Ilmastosuunnitelma***

**Hollola**

# Sisältö



Hollolan kunnan metsäomaisuus



Hollolan kunnan metsien hoitoluokat



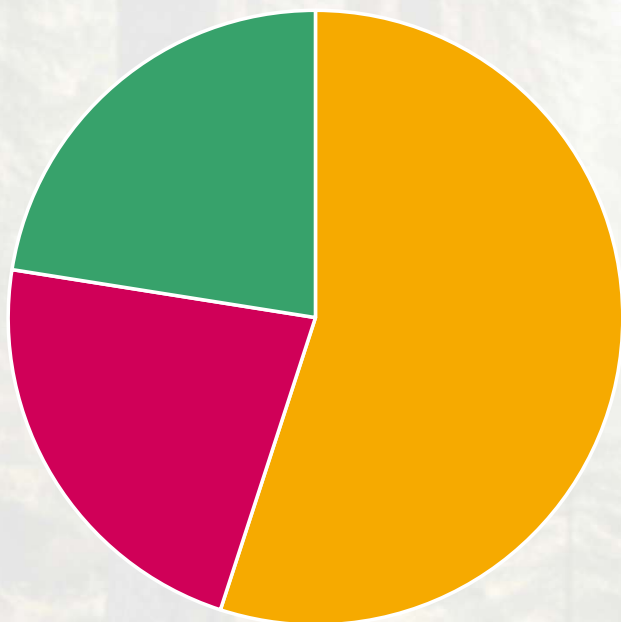
Metsänhoidon kulmakivet



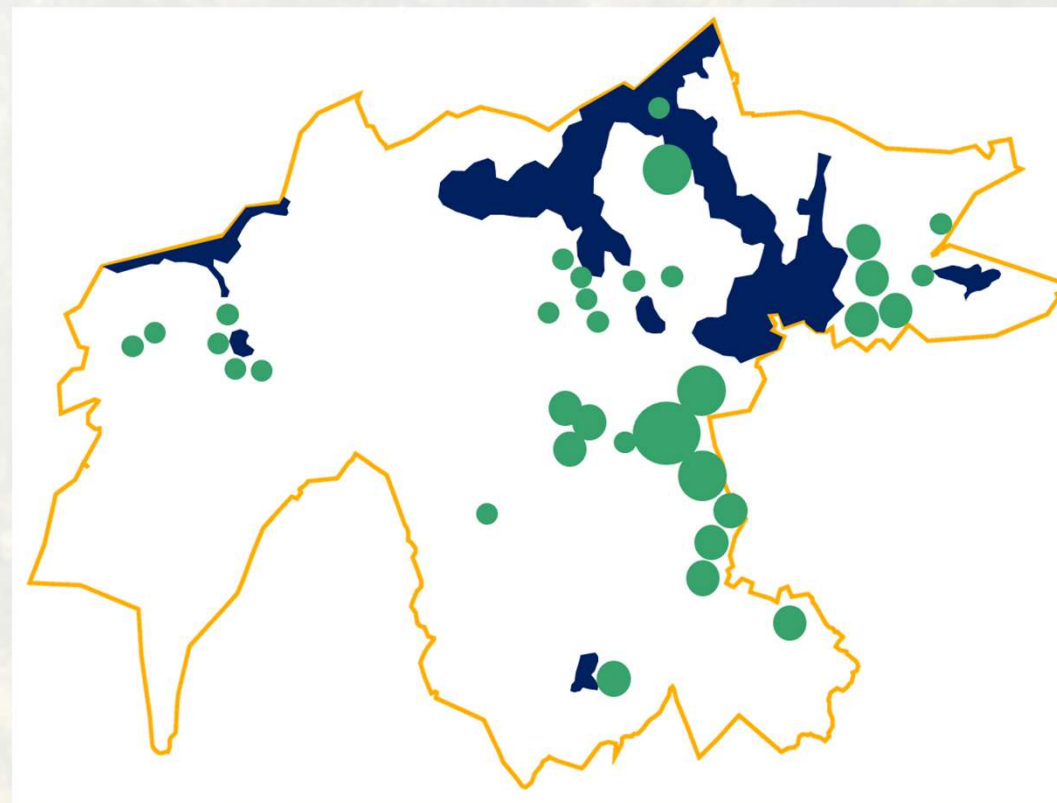
Painopistealueet 2026 - 2029

**Hollola**

# Metsäomaisuus 2100 hehtaaria



- Talousmetsät 900 ha
- Lähimetsät 600 ha
- Virkistys- ja suojelualueet 600 ha



**Hollola**

# Hollolan kunnan metsien nykytila

- Päijät-Hämeen metsien kasvu on Suomen kärkitasoa
- Kunnan metsät ovat havupuuvaltaisia sekametsiä rehevillä maapohjilla
- Kunnan metsissä on harvennushakkuurästejä
- Vuosittainen taajamahakkuutavoite 4000 m<sup>3</sup> sis. aines- ja energiapuu + metsänhoitosuositusten mukaiset talousmetsäharvennukset
- Vuosittain teollisuudelle myytävän puutavaran arvo tällä metsäohjelmakaudella on n. 500.000 €
- Taajamahakkuissa kulut kyetään kattamaan tuloilla
- Resursseina metsäasiantuntija, satunnaiset korkeakouluharjoittelijat sekä toteuttajina metsäpalveluyrittäjät

**Hollola**





**Hollolan kunnan metsäomaisuus**



**Hollolan kunnan metsien hoitoluokat**



**Metsänhoidon kulmakivet**



**Painopistealueet 2026 - 2030**

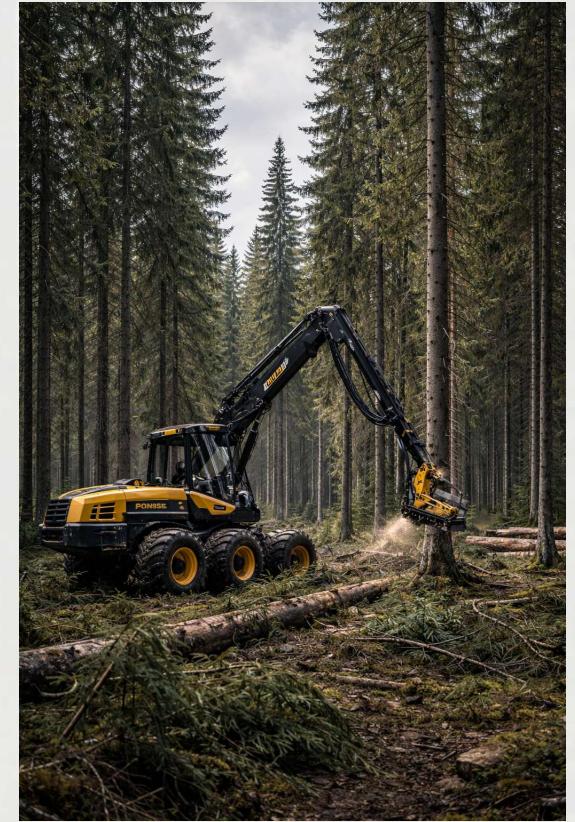
**Hollola**



Virkistys- ja suojelualueet



Lähimetsät



Talousmetsät

**Hollola**

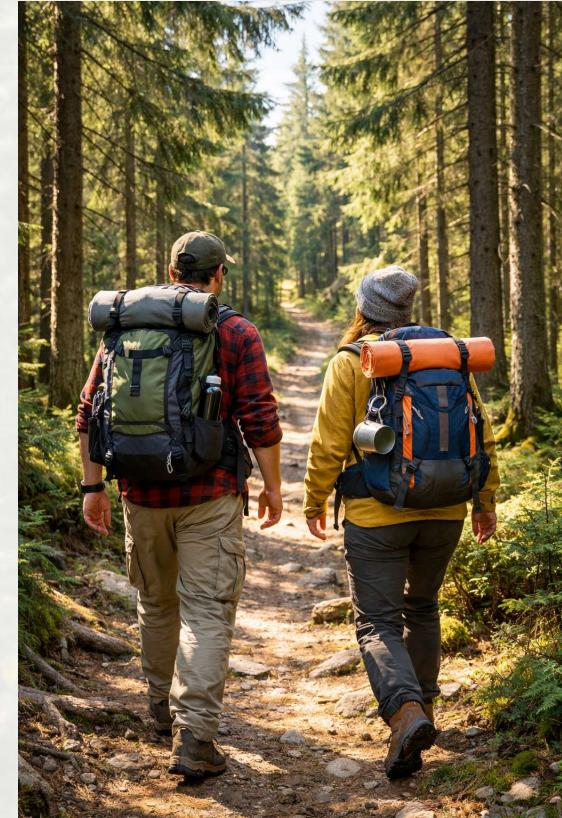
# Virkistys- ja suojelualueet

**Metsäalueet ulkona liikkumiseen ja liikuntaan taajamassa. Kaavoissa usein VL- ja MY-alueita. Mukana myös kaikki ne alueet mitkä jäävät metsänhoidon ulkopuolelle.**

➔ **Esimerkkeinä Tiirismaa ja Tiilijärvien alue**

## **Tärkeysjärjestys toimenpidesuunnittelussa**

**1. Ekologiset arvot 🌿 2. Sosiaaliset arvot 🌿 3. Taloudelliset arvot**



# Hollola



# Lähimetsät

Rakennetun alueen välitön lähipuusto asemakaava-alueilla. Asukkaat osallistetaan päätöksentekoon ja pyritään ennaltaehkäisemään ongelmatilanteita metsänhoidon keinoin.

## Tärkeysjärjestys toimenpidesuunnittelussa

1. Sosiaaliset arvot 🌿
2. Taloudelliset arvot 🌿
3. Ekologiset arvot



# Hollola



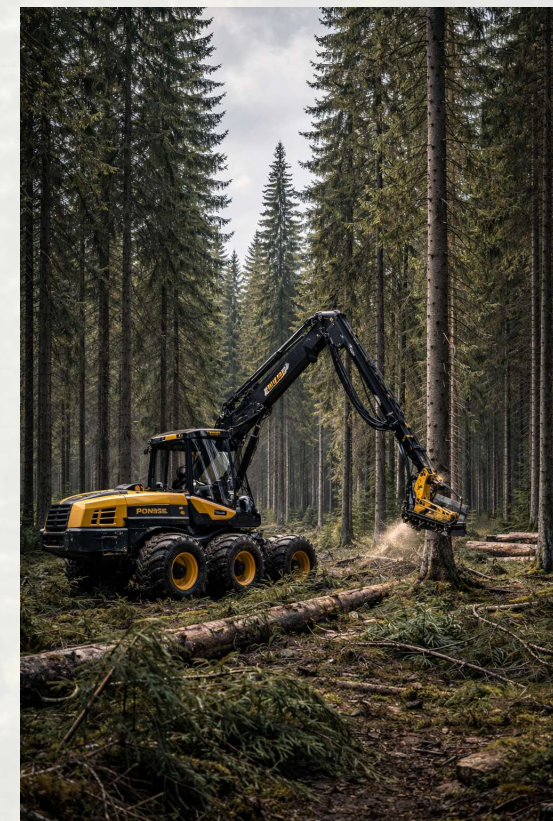
# Talousmetsät

**Kasvatetaan ja hoidetaan elinvoimaista, taloudellisesti arvokasta puustoa hyvän metsänhoidon suositusten mukaisesti.**

→ **Esimerkkeinä Mustamaa ja Kukonkoivu**

**Tärkeysjärjestys toimenpidesuunnittelussa**

**1. Taloudelliset arvot 🌲 2. Ekologiset arvot 🌲 3. Sosiaaliset arvot**



**Hollola**



**Hollolan kunnan metsäomaisuus**



**Hollolan kunnan metsien hoitoluokat**



**Metsänhoidon kulmakivet**

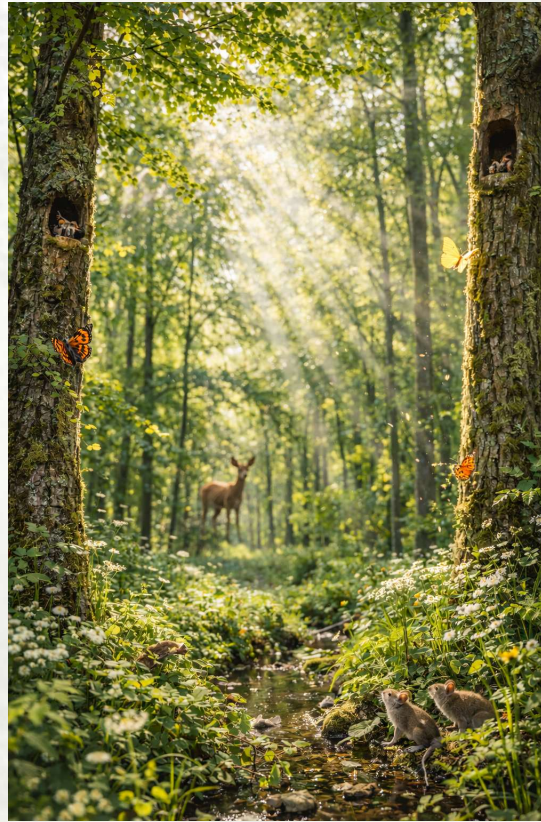


**Painopistealueet 2026 - 2030**

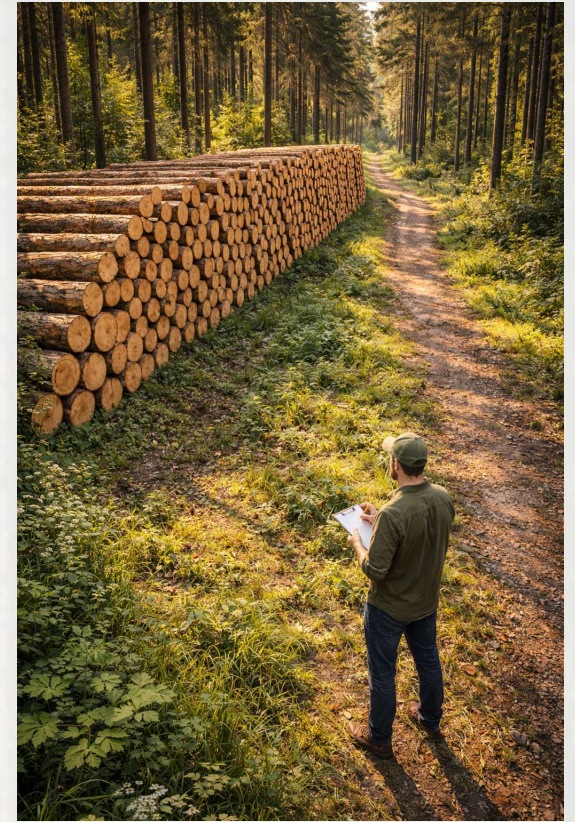
**Hollola**



**Sosiaaliset arvot**



**Ekologiset arvot**



**Taloudelliset arvot**

**Hollola**

# Sosiaaliset arvot

- **Asukkaiden osallistaminen suunnitteluun, jossa voi vaikuttaa oman lähiympäristöön**
- **Asukkaat voivat ostaa polttorankaa hankintahakkuilta, puun käyttö lähialueella pienentää hiilijalanjälkeä**
- **Poistetaan matalalla kynnyksellä rakennusten ja tonttien lähistöltä haittaavia puita hakkuiden yhteydessä**
- **Alueen asukkaiden ja rajanaapurien tiedottaminen tulevista toimenpiteistä**
- **Keskustelu ja yhteistoiminta sidosryhmien kanssa**

**Hollola**

# Ekologiset arvot

- Edistetään puuston monilajisuutta ja sitä kautta metsän vastustuskykyä
- Edistetään jatkuvapeitteistä metsänkasvatusta
- Monilajinen lahopuujatkumo
- Huomioidaan kirjanpainajariski kuusikoissa, sekä muut tuhoriskit ilmastonmuutoksen edetessä.
- Tekopötkelöt, manuaalisesti tehtävät lahopölkyt hakkuissa

**Hollola**

# Ekologiset arvot

- Taimikot kasvatetaan ensisijaisesti sekametsinä
- Vesiensuojelu: ravinteiden & humuksen valumisen esto
- Vältetään hakkuita pesimäaikana: 1.5. – 15.7.
- Suojakaistat ja vaihettumisvyöhykkeet
- Säästöpuuryhmien ja tiheiköiden sijoittelu
- Jätetään suojelemattomia alueita hoitotoimien ulkopuolelle

**Hollola**

# Taloudelliset arvot

- **Metsänhoidon tavoitteena elinvoimaiset, kestävät, taloudellista tuottoa tuovat metsät**
- **Pyritään säästöihin keskittämällä alueellisesti**
- **Voidaan myydä puutavaralajit eri toimijoille hankinnalla**
- **Uudistamistöissä hyödynnetään luontaista uudistamista**
- **Vaikeilla juurikäypäalueilla vaihdetaan rohkeasti puulajia**
- **Seurataan puumarkkinaa, pyritään myymään pystykauppaleimikot korkeasuhdanteessa**
- **Edistetään luonnonhoitotöitä talousmetsissä**

**Hollola**



Hollolan kunnan metsäomaisuus



Hollolan kunnan metsien hoitoluokat



Metsänhoidon kulmakivet



Painopistealueet 2026 - 2030

**Hollola**

# Painopisteet 2026-2029

- Keskitetään hoitotoimia ja hakkuita alueellisesti
- Rästitöiden toteutus taajamametsissä
  - Turvallisuusnäkökohdat erityisasemassa
- Osallistetaan asukkaita ja sidosryhmiä
- Edistetään talousmetsien luonnonhoitotöitä
- Luonnonsuojelualueiden ja metsänhoitotoimien ulkopuolelle jäävien alueiden kartoitus
- Tiirismaan hoito- ja käyttösuunnitelman valmistelu kunnan osalta ohjelmakauden loppupuolella

**Hollola**