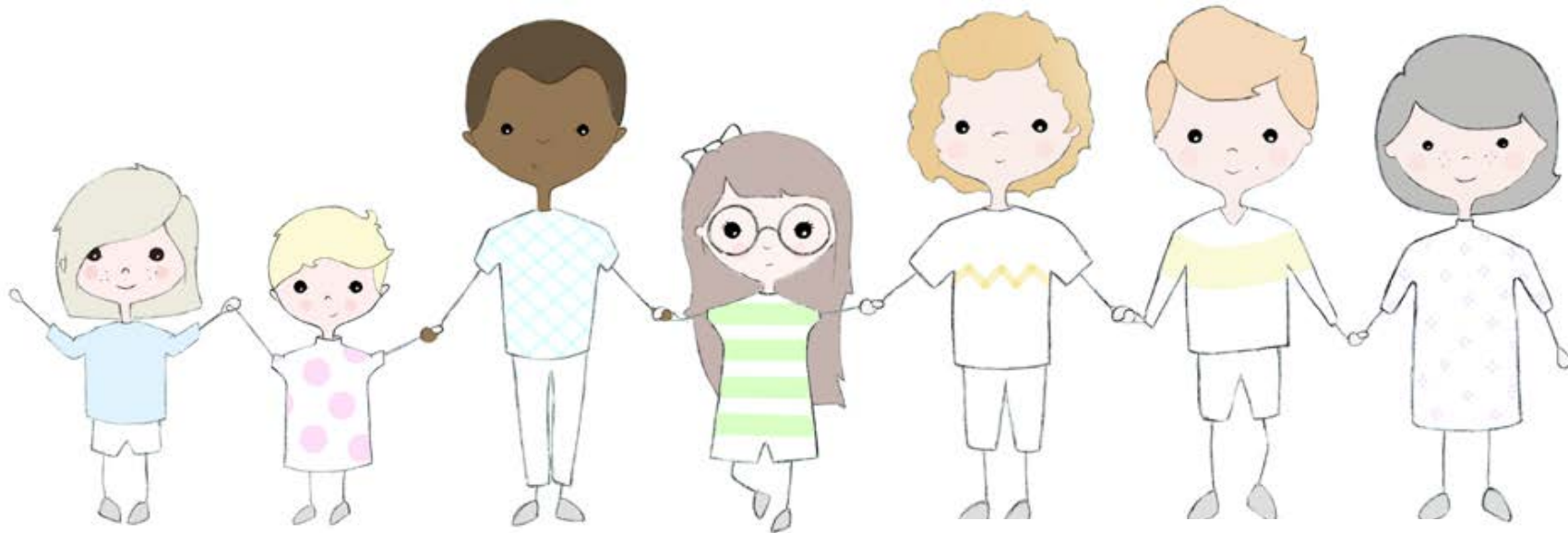


Hollolan perhekeskus.

Verkostona toimiva perhekeskus -toimintamalli.

Mitä palveluita ja mistä.



päijät  sote

Hollola

Perhekeskus – monialainen palveluverkosto

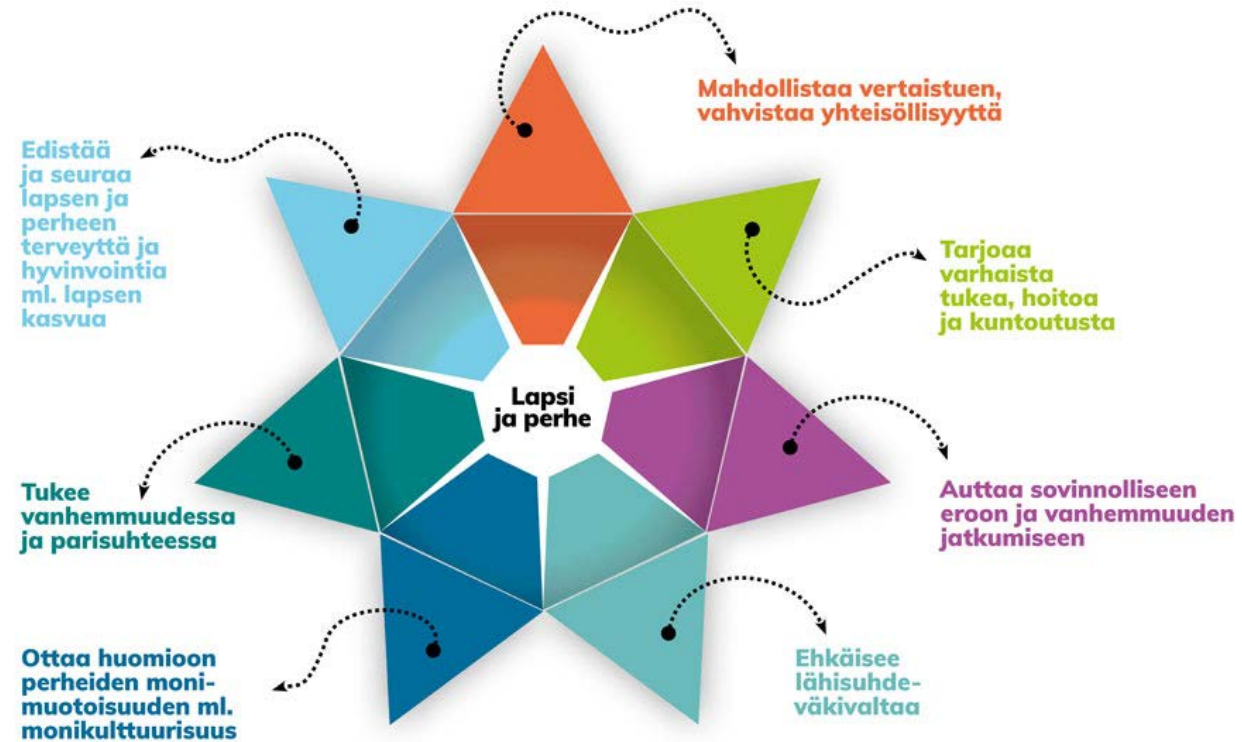
Perhekeskuksen tarkoituksena on verkostoida palvelut ja antaa rakenne niiden koordinoinnille, jotta jokainen lapsi ja perhe voi saada tarvitsemansa tuen ja avun.

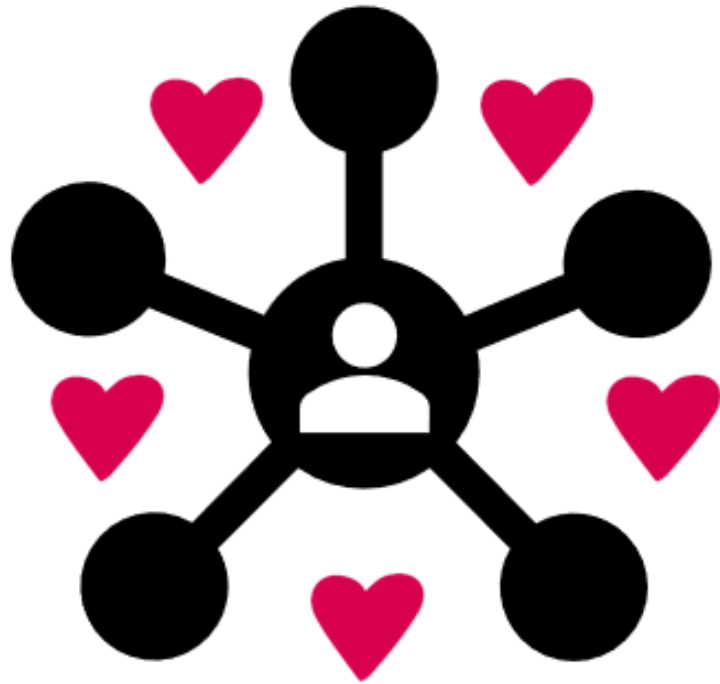
Hollolassa perhekeskustoiminta toteutetaan verkostona toimivana –toimintamallina.

Hollolassa ei ole fyysistä perhekeskusta. Palvelut tuotetaan palveluntuottajien toimipisteissä, tuodaan asiakkaan kotiin, varhaiskasvatukseen toimipaikkaan, kouluun tai tarjotaan sähköisinä palveluina.

Perhekeskus edistää ja varmistaa lasten ja perheiden terveyttä ja hyvinvointia, koordinoi ja tarjoaa moniammatillista apua ja tukea lasten, nuorten sekä perheiden lähelle.

Perhekeskuksen tehtävät ovat toimijoiden yhteisiä mutta painottuvat eri palveluissa ja ammattilaistalla eri tavoin.





Palveluesimies,
Perhekeskusvastaava, Hollola
Johanna Toivonen
johanna.toivonen@phhyky.fi
p. 044 018 7175

Hallintopäällikkö,
Hollolan LAPE-kehittämisryhmän pj.
Perhekeskuskehittäjä, Hollola
Minna Säkkinen-Salminen
minna.sakkinen-salminen@hollola.fi
p. 044 7801280

Mistä lisätieto perhekeskustoiminnasta?

- www.hollola.fi
- Hollolan kunnan hyvinvointipalveluiden [Palvelukartta](#)
- [THL](#)
- [Lastensuojelun keskusliitto](#)

Hollolan perhekeskusverkosto

(Pääset etenemään hyperlinkkien kautta suoraan etsimäsi palvelun kohdalle.)

Hollolan kunta

- [Varhaiskasvatus ja esiopetus \(Diat 8 - 12\)](#)
- [Perusopetus \(Diat 13 - 14\)](#)
- [Psykiatriset sairaanhoitajat, Etappiluokka \(Dia 15\)](#)
- [Vapaa-aikapalveluiden toiminta \(Diat 15-22\)](#)
 - [Nuorisopalvelut \(Dia 17\)](#)
 - [Liikuntapalvelut \(Dia 18\)](#)
 - [Kulttuuripalvelut \(Dia 19\)](#)
 - [Kunnan terveyttä ja hyvinvointia edistävä toiminta \(Dia 20\)](#)
 - [Maahanmuuttotyö \(Dia 21\)](#)
 - [Asiointipiste Piipahlus \(Dia 22\)](#)

Päijät-Sote

- [Neuvolapalvelut \(Diat 24 - 26\)](#)
- [Neuvolalääkärin palvelut \(Diat 27 - 28\)](#)
- [Kuntoutus \(Diat 29 - 30\)](#)
- [Arjen tuen palvelut \(Diat 32 - 33\)](#)
- [Alaikäisten mielenterveys- ja perheneuvolapalvelut \(Diat 34 - 36\)](#)
- [Koulu- ja opiskeluterveydenhuollon palvelut \(Diat 37 - 38\)](#)
- [Oppiskeluhoollon palvelut \(kuraattori- ja psykologipalvelut\) \(Diat 39-40\)](#)
- [Perhesosiaalityö \(Diat 41 - 42\)](#)
- [Lastensuojelun palvelut \(Dia 43\)](#)
- [Perheoikeudelliset palvelut \(Diat 44 - 45\)](#)
- [Suunterveydenhuollon palvelut \(Dia 46\)](#)
- [Vammaispalvelut \(Dia 47\)](#)

Hollola

Hollolan perhekeskusverkosto

(Pääset etenemään hyperlinkkien kautta suoraan etsimäsi palvelun kohdalle.)

Hollolan seurakunta

- [Varhaiskasvatus \(Dia 49\)](#)
- [Kouluikäiset \(Dia 50\)](#)
- [Rippikoulu \(Dia 51\)](#)
- [Nuorisotyö \(Dia 52\)](#)

Yhdistys ja vapaaehtoistoimijat

- [Mannerheimin lastensuojeluliitto \(Diat 54 - 57\)](#)
 - Perhekahvilat
 - Satutunnit
 - Jututtamo
 - Tapahtumat ja retket
 - Sähköiset palvelut
- Lahden Diakonialaitos
 - [Särö-toiminta \(Diat 58 - 59\)](#)
 - [Vauvantaikaa \(Diat 60\)](#)
- Lahden ensi- ja turvakoti
 - [Ensikoti \(Dia 64\)](#)
 - [Baby blues \(Dia 65\)](#)
 - [Päiväryhmä peukaloinen \(Dia 66\)](#)
 - [Avopalveluyksikkö Jannika \(Dia 67\)](#)
 - [Turvakoti \(Dia 68\)](#)
 - [Väkivalta-työn avopalvelu \(Dia 69\)](#)
 - [Aggredi-toiminta \(Dia 70\)](#)
 - [Erolapsiperheessä -työ \(Dia 71\)](#)
 - [Mieskaveritoiminta \(Dia 72\)](#)
 - [Perhetupa -kohtaamispaikka \(Dia 73\)](#)

- Miessakkiry
 - [Erosta elossa \(Dia 74\)](#)
 - [Isyyden tueksi \(Dia 74\)](#)
 - [MASI \(Dia 75\)](#)
 - [Lyömätön linja \(Dia 75\)](#)
 - [Väkivaltaa kokeneet miehet \(Dia 76\)](#)

Kohtaamispaikat

- [Avoin varhaiskasvatustoiminta \(Dia 79\)](#)
- [MLL:n Perhekahvila \(Dia 79\)](#)

Sähköiset palvelut

- [Chat-palvelut ja auttavat puhelimet \(Dia 81\)](#)
- [Sähköinen perhekeskus \(Dia 82\)](#)

Olemassa olevat verkostot/työryhmät

- [LAPE-kehittämisryhmä \(Dia 84\)](#)
- [Hollolan perhekeskusjohtotiimi \(Dia 85\)](#)
- [LAKU-tiimi \(Dia 86\)](#)
- [Oppimisen tuen ryhmä \(OTR\) \(Dia 87\)](#)
- [Kehityksen ja oppimisen tuen ryhmä \(KOT\) \(Dia 88\)](#)

Perhekeskustoimintaa hyödynnettävät tilat

- [Tapahtumatori \(Dia 90\)](#)
- [Sovituksen kirkko \(Dia 91\)](#)
- [Leirikeskukset \(Dia 92\)](#)

Hollola

Hollolan kunta.

Hollola

Varhaiskasvatus



Tarjoamme lapsiystävällistä palvelua ja meille mahtuu hirveen monta luontoa.

- Kohtaamme jokaisen lapsen
- Kuuntelemme ja kasvatamme yhdessä
- Toimimme luotettavasti ja teemme turvallista arkea
- Teemme saumatonta yhteistyötä eri ammattilaisten kanssa

Varhaiskasvatuspalvelut:

- Päiväkodeissa (kunnalliset ja yksityiset)
- Perhepäivähoidossa (kunnalliset ja yksityiset)
- Esiopetus (alkuluokka toiminta)
- Avoin varhaiskasvatus osana Hollolan kohtaamispaikka toimintaa Hollolan pääkirjaston tapahtumatorilla sekä Kalliolan ja Hämeenkosken kirjastoilla.
- Lisätietoja: www.hollola.fi -> varhaiskasvatus ja opetus

Varhaiskasvatus



Varhaiskasvatuksen palveluohjaus neuvoo ja ohjaa kaikissa kunnallisissa ja yksityisissä varhaiskasvatuspalveluihin liittyvissä asioissa.

Varhaiskasvatuksen palveluohjaukseen kuuluu asiakasohjaus, perheiden palvelutarpeiden arviointi, palvelujen koordinointi, hakemusten vastaanotto ja käsittely.

Päivähoitopaikkaa voi hakea ympäri vuoden, mieluiten 4 kuukautta ennen hoidon tarvetta. Mikäli päivähoiton tarve johtuu äkillisestä työllistymisestä tai opiskelusta eikä hoidon tarve ole ennakoitavissa, on hoitopaikkaa haettava viimeistään 2 viikkoa ennen hoidon tarvetta. [Sähköinen hakemus](#)

Toivomme yhteydenotot puhelimitse tai sähköpostilla, asiakas voi myös sopia ajan tapaamiselle.

Varhaiskasvatuksen palvelupiste:

Kansankatu 8, Hollola (Postiosoite: PL66, 15871 Hollola)

maanantai-torstai klo 09:00 - 15:00, perjantai klo 09:00 - 14:00

Palveluohjaus:

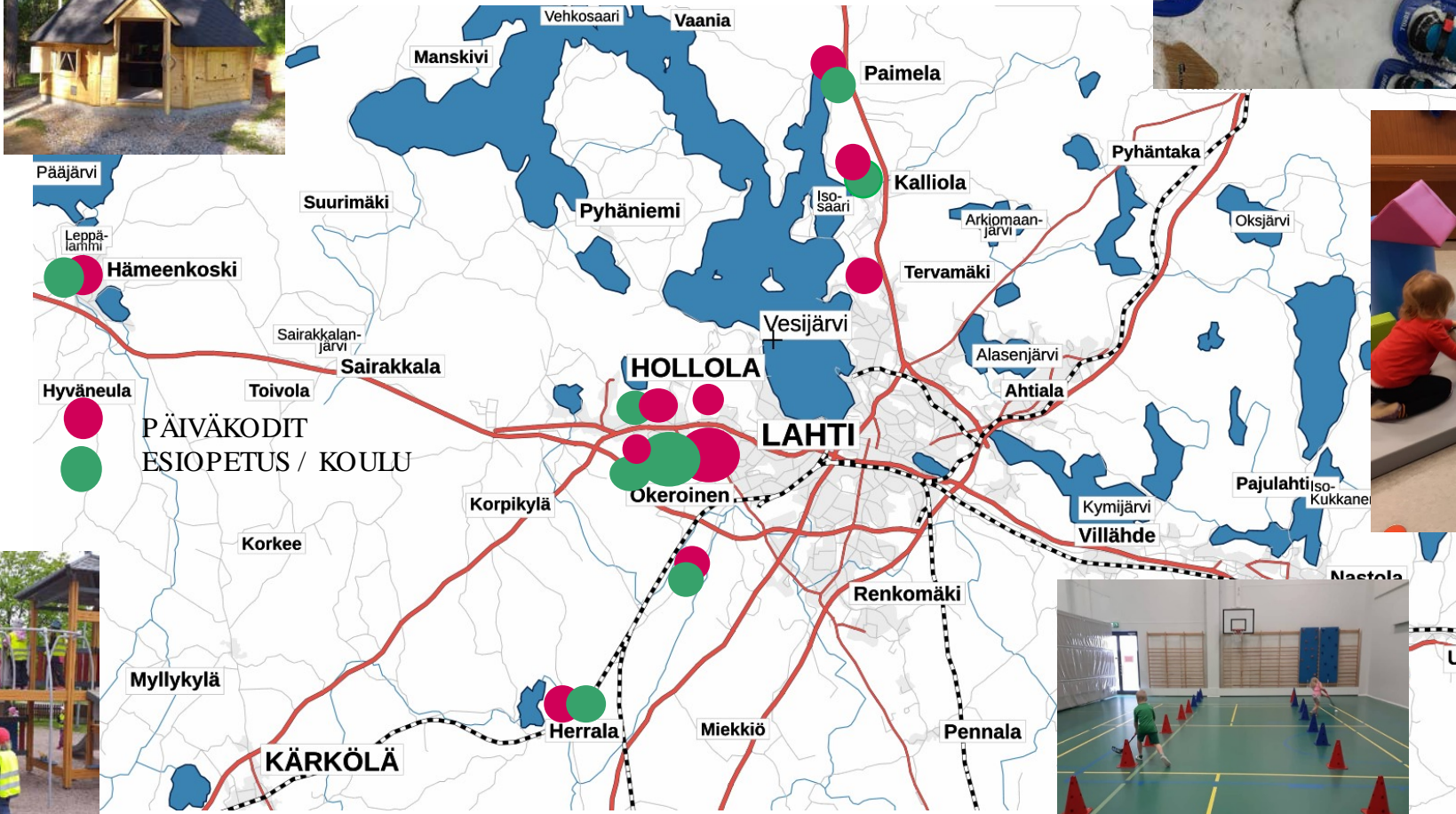
Puh. 044 780 1411, 044 780 1375

varhaiskasvatus@hollola.fi

1.2.2024

Hollola

Päiväkodit ja koulut kartalla



Hollola

Va r h a i s k a s v a t u s y k s i k ö t

- Sa l p a k a n k a a n p ä i v ä k o t i 044 780 1378, 044 780 1532
- Sa t u l i n n a n p ä i v ä k o t i 044 780 1599
- S o r a m ä e n p ä i v ä k o t i 044 780 1594
- K o u l u r i n t e e n p ä i v ä k o t i 044780 1594
- H e r r a l a n p ä i v ä k o t i 044 780 1578
- N o s t a v a n p ä i v ä k o t i 044 780 1578
- H ä m e e n k o s k e n p ä i v ä k o t i 044 780 1292
- P y h ä n i e m e n p ä i v ä k o t i 044 780 1393
- K u k k i l a n p ä i v ä k o t i 044 780 1213
- P a i m e l a n p ä i v ä k o t i 044 780 1645
- K a l l i o l a n p ä i v ä k o t i 044 780 1213



Esiopetusyksiköt:

- Salpakaankaan esiopetus 044 7801607
- Herralan esiopetus 044 780 1578
- Nostavan esiopetus 044 780 1578
- Tiilikankaan esiopetus 044 780 1393
- Pyhäniemen esiopetus 044 780 1393
- Hämeenkosken esiopetus 044 780 1292
- Paimelan esiopetus 044 780 1213
- Kalliolan esiopetus 044 780 1213



Perusopetus



Osaallistumme ja opimme yhdessä uusissa ympäristöissä tulevaisuutta varten.

- Huomioimme opetuksessa oppilaiden yksilölliset tiedot ja taidot
- Varmistamme oikea-aikaisen kasvun ja oppimisen tuen
- Hyödynnämme kaikkien osaamista ja vahvuuksia
- Tuemme vanhemmuutta

Perusopetus



Perusopetusta tarjotaan Hollolan kunnassa 11 koulussa.

Salpakankaan koulu (1. -9.lkt) , apulaisrehtori Suvi Saarikko 044 7801239, apulaisrehtori Antti Salmi 044 7801498

Nostavan koulu (1.-4.lkt) , apulaisrehtori Katri Heikura 044 7801673

Herralan koulu (1. -4.lkt) , apulaisrehtori Katri Heikura 044 7801673

Heinsuon koulu (5. -9.lkt) , apulaisrehtori Pekka Toikkanen 044 7801231

Tiilikankaan koulu (1. -4.lkt) , apulaisrehtori Janne Salonen 044 7801670

Pyhäniemen koulu (1. -4.lkt) , apulaisrehtori Kaisu Nikula 044 7801748

Hämeenkosken koulu (1.-6.lkt) , apulaisrehtori Maria Keskinen 044 748 8910

Kalliolan koulu (1. -6.lkt) , rehtori Aarne Ylipiha 044 7801632

Paimelan koulu (1. -4.lkt) , rehtori Aarne Ylipiha 044 7801632, vararehtori Terhi Forssell 044 7801444

Kankaan erityiskoulu (1. -9.lkt) , apulaisrehtori Laura Luhanko 044 7801301

Perusopetukseen liittyvissä asioissa kannattaa ensisijaisesti olla yhteydessä koulun rehtoriin/ apulais-/ vararehtoriin.

Tarvittaessa voi olla yhteydessä myös aluerehtoreihin Sanna Pit-Rehula 044 7801238 (Salpakangas, Nostava, Herralan), Anssi Vidman 044 7801253 (Heinsuo, Tiilikangas, Pyhäniemi, Hämeenkoski, Kalliola, Paimela), erityisopetuksen rehtori Hanna Rapatti 044 7801222 (Kankaan koulu)

Psykiatriset sairaanhoitajat, Etappi-luokat



Psykiatriset sairaanhoitajat

Psykiatriset sairaanhoitajat työskentelevät Kankaan koulun seudullisilla Etappi-luokilla.

Heidän tehtäviinsä kuuluu:

- Erityisopettajan työparina toimiminen
- Oppilaiden jatkuva psyykkisen voinnin arviointi
- Vahva koulunkäynnin tukeminen
- Yksilöllinen ja tavoitteellinen yksilötyöskentely
- Moniammatillinen ja verkostoituva työote

Etappi-luokille haetaan jatkuvan haun kautta. Hakulomake löytyy Kankaan koulun peda.net-sivuilta.

Lisätietoja voi kysyä psykiatrisilta sairaanhoitajilta:

Pia Lehtinen 044 7802 386 (yläkoulu, luokat 7-9)

Jenni Niskanen 044 7801 287 (alakoulu, luokat 1-6)

tai erityisopetuksen rehtori Hanna Rapatti 044 7801 222

Vapaa-aikapalvelut



Mahdollistamme kuntalaisille omanlaista, onnellista ja yhteisöllistä arjen hyvinvointia.

- Edistämme kuntalaisten vapaa-ajan toimintaa ja harrastamista
- Kehitämme yhdessä ja monialaisesti hyvinvointia tukevia rakenteita
- Tuemme kuntalaisten aktiivista ja turvallista elämää

Hollolan kunnan vapaa-aikapalvelut pitävät sisällään laajan palvelukattauksen erilaisia laakisäteisiä palveluita, joiden keskeisenä tavoitteena on parantaa kuntalaisten hyvinvointia ja terveyttä kuin myös lisätä osallisuutta ja yhteisöllisyyttä. Vapaa-aikapalveluiden kokonaisuus koostuu nuoriso-, liikunta-, kirjasto-, ja kulttuuripalveluista, hyvinvoinnin ja terveydenedistämistyöstä, maahanmuuttotyöstä sekä kunnan palvelupiste Piipahluksen palvelukokonaisuudesta.

Vapaa-aikapalvelut



Nuorisopalvelut

Nuorisopalvelut järjestävät alle 29-vuotiaiden kuntalaisten neuvonta- ja ohjauspalvelut. Palveluiden pariin pääset ottamalla yhteyttä oman asuinalueesi vastaaviin nuorisotyöntekijöihin. Etsivä nuorisotyö ja erityisnuorisotyö tarjoaa arjen tuen palveluita erilaisissa haastavissa elämäntilanteissa. Koulunuorisotyöntekijät toimivat täysipäiväisesti koulujen arjessa ja järjestävät myös loma-aikojen toimintaa peruskouluikäisille. Nuorten työpaja Osuma hoitaa keskitetysti alle 29-vuotiaiden hollolaisten työllisyysasioita yhteistyössä kunnan työllisyyspalveluiden ja TE-toimiston kanssa.

Etsivä nuorisotyö

- Salpakangas Ami Pekkarinen p. 044 7801306 / Jonna Mäkinen p. 044 7801745
- Vesikansa Teemu Laine p. 044 7801174
- Hämeenkoski Noora Kainiemi p. 044 7488 904
- Kirkonseutu Ami Pekkarinen p. 044 7801306 / Jonna Mäkinen p. 044 7801745

Nuorten palvelupiste Mesta

- Eritysnuorisotyöntekijä Janne Saarinen p. 044 78011376

Koulunuorisotyö

- Heinsuon koulu Kirsi Laine p. 044 7801307, Pekka Aaltonen p. 044 780 1749
- Salpakankaan koulu Marko Honkonen p. 044 7801309, Leena Tuominen p. 044 7801747

Nuorten työpaja Osuma

- Työpaja koordinaattori Tiina Valonen p. 044 7801234

1.2.2024

Hollola

Vapaa-aikapalvelut



Liikuntapalvelut

Hollolan kunnan liikuntapalvelut luodellitykset kunta laisten päivittäiselle liikunnalle ja tuottaa palveluita eri ikäisille kunnan liikunta tiloissa ja lähiympäristössä ympäri vuoden. Tävoitteena on tarjota helposti lähestyttäviä, monen eri tasoisia ja liikunnallista elämäntapaa tukevaa toimintaa.

- ohjattuja terveyslääkuntaryhmiä
- liikunta- ja elintapaneuvontaa
- uimahallin palvelut
- tukee kansalaistoimintaa mukanaan lukien yhdistystoimintaa vustukset, hollolalaisille ilmaiset harrastusvuorot (ei jää- ja uimahalli)
- rakentaa ja ylläpitää liikuntapaikkoja (elinvoiman palvelualue) liikuntapaikkarakentamisen, kenttien, ulkoilureittien ja uimarantojen huolto, jäähallipalvelut

Liikuntapalvelut:

Liikunta-asiaintoija Auli Kasakkamäki-Heikkinen p. 044 7801485

Liikunnanohtajat/ liikuntaneuvonta Kristi Beirad p. 044 7801320, Oona Lehtinen p. 044 7801268

Uimaopetus Emmi Roos p. 044 7801320

Liikuntapaikat Esa Auranen p. 044 7801286

Vapaa-aikapalvelut



Kulttuuripalvelut

Vastaa vapaa-aikapalveluiden tapahtumatoiminnasta, yhdistysyhteistyöstä, harrastamisen Suomen mallin-hankkeen harrastustoiminnan koordinoinnista ja toteutuksesta Hollolan kouluissa sekä perusopetuksen kulttuurikasvatustulosohjelmasta. Kulttuuripalvelut toimivat aktiivisesti Hollolassa toimivien senioriyhdistysten kanssa tukien ja mahdollistaen ikääntyneiden kuntaalaisten aktiivisen toiminnan.

Kulttuurituottaja Henna Niemi p. P. 044 7801689
Yhteisöohjaaja Hanna Kaitila 040 557 4402

Vapaa-aikapalvelut



Hyvinvoinnin ja terveydenedistäminen

Hyvinvointitiedon kokoaminen ja raportointi on keskeinen osa hyvinvointikoordinaattorin työtä. Tähän kokonaisuuteen kuuluvat kaikki väestöryhmät lapsista ikäihmisiin. Koottujen tietojen pohjalta asetetaan hyvinvoinnin ja terveyden edistämisen tavoitteet ja tavoitteita tukevat toimenpiteet. Tavoitteiden ja toimenpiteiden toteutumisesta raportoidaan valtuustolle vuosittain.

Hyvinvointitiedon lähteitä lasten ja nuorten osalta :

- Kouluterveyskysely (THL), joka toinen vuosi
- Move-mittaukset (THL), joka vuosi

Tilastotietoja:

- TEAviisari (THL)
- Sotkanet (THL)

Näiden lisäksi hyvinvointikoordinaattorin tehtäviin kuuluu mm. Järjestöyhteistyö, arjen aktiivisuusmittaukset (Fibion), hyvinvointiviestintä sekä erilaiset tapahtumat.

Hyvinvointikoordinaattori Antti Anttonen p. 044 7801230

Vapaa-aikapalvelut



Maahanmuuttotyö

Hollolassa maahanmuutto- ja pakolaistasioita hoitaa maahanmuuttokoordinaattori. Maahanmuuttokoordinaattori hoitaa keskitetysti Hollolan, Orimattilan ja Heinolan maahanmuuttoon liittyviä asioita ja palveluita. Koordinaattori antaa tarvittaessa ulkomaalaistaisille perheille tukea esimerkiksi perusopetukseen tai varhaiskasvatukseen liittyvissä ilmoittautumisasioissa tai muissa arjen tuen tarpeissa.

Lisätietoja:

- Maahanmuuttokoordinaattori Marianna Kemppi p. 044 469 43772 / marinna.kemppi@heinola.fi
- Vapaa-aikapäällikkö Lassi Puodinketo p. 044 7801 310 / lassi.puodinketo@hollola.fi

Vapaa-aikapalvelut



Asiointipiste Piipahlus

Hollolan pääkirjastossa sijaitseva kunnan asiakaspalvelupiste, joka hoitaa keskitetysti kaikkien kunnan palvelualueiden asiakasneuvontaa ja ohjausta sekä päivystää kunnan nettisivujen chat palvelua. Piipahlukseseen voi jättää sekä sieltä voi hakea kunnan eri palvelualueiden lomakkeita.

Piipahluksessa hoidetaan mm:

- Kelan avustavia tehtäviä lomakkeiden jako ja vastaanotto yleisneuvonta sekä mahdollisuus ottaa etäyhteys Kelan virkailijain.
- Lahden Seudun Liikenteen Waltti-korttien osto sekä lataus
- Kesätyöseteleiden jako

Palveluneuvojat:

Leena Auranen p. 044 7801357

Arja Virolainen p. 044 7801245

Johanna Peltokoski p. 044 7801448

Päijät-Sote.

Hollola



Neuvolapalvelut

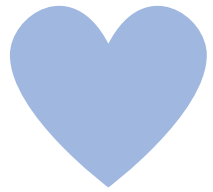
Neuvolan tehtävänä on turvata raskaana olevan naisen ja sikiön terveys ja edistää alle kouluikäisten lasten ja heidän perheidensä terveyttä ja hyvinvointia

Neuvolapalvelut järjestetään määrääikäistarkastuksina, kotikäynteinä tai ryhmäneuvolinoina. Äitiysneuvolassa määrääikäistarkastuksia raskaana oleville ensisynnyttäjälle on 11 ja uudelleensynnyttäjälle 10. Lastenneuvolassa alle kouluikäisille on vähintään 15 määrääikäistarkastusta, joista viisi tekee lääkäri yhdessä terveydenhoitajan kanssa. Lääkärin kanssa yhdessä tehdään terveystarkastukset, kun lapsi on 4-6 viikon, 4 kuukauden, 8 kuukauden, 18 kuukauden ja 4 vuoden ikäinen. Yksilöllisen tarpeen mukaan tarkastuksia voi olla enemmän.

Hollolan neuvolapalveluissa työskentelee yhdistelmätyötä tekeviä terveydenhoitajia, jotka toimivat perheiden parissa raskauden toteamisesta alkaen aina lapsen 6 vuoden ikään asti.

Hollolassa äitiysneuvola lääkäripalvelut on keskitetty Salpakankaan neuvolaan, missä on tarvittava laitteisto mm. UÄ-laite käytettävissä.

Hollola



Neuvolapalvelut

Ehkäisyneuvola

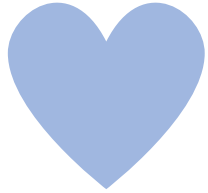
Ehkäisyneuvolaan voit olla yhteydessä, kun:

- haluat aloittaa ehkäisyvalmisteen käytön
- sinulla on ongelmia nykyisen ehkäisyvalmisteesi kanssa
- haluat tietoa eri ehkäisyvaihtoehdoista
- tarvitset lähetteen raskaudenkeskeytykseen tai naisen sterilisaatioon

Ensisijaisesti ehkäisyneuvolan käynnit ovat terveydenhoitajan vastaanottokäyntejä. Lääkärikäynnit suunnitellaan tarpeen mukaan. Käynnit ehkäisyneuvolassa ovat maksuttomia

Ehkäisyneuvolan palvelut ovat saatavilla Salpakankaan neuvolassa

Hollola



Mistä meidät löytää: Neuvolapalvelut

Neuvolapalveluihin ohjautuminen tapahtuu pääsääntöisesti:

Päijät-Soten neuvolapalveluiden **asiakasohjauksen kautta:**

p. 044 416 3103 arkisin klo 8–13.

Neuvolan chat palvelee arkisin klo 9-13.

Neuvolapalveluiden toimipisteet Hollolassa:

Kalliolan neuvola, Rajaharjuntie 23, 15270 Kukkila (2 terveydenhoitajaa)

Salpaankaan neuvola (Perhekeskuksen sisäkäynti, 1.krs), Terveystie 2, 15870 Hollola (6 terveydenhoitajaa)

Salpaankaan neuvolassa toimii avoneuvola keskiviikkoisin klo 9-10

Avoneuvolassa äitiys- ja lastenneuvolan asiakkaat voivat hoitaa ilman ajanvarausta lyhyitä neuvola-asioita kuten rokotus, kasvukontrolli, verenpaineen mittaus

Lasten ikäkausitarkastuksiin ja ehkäisyneuvolaan terveydenhoitajan vastaanotolle voi ajanvarauksen tehdä myös sähköisesti

Hollola



Ketä täällä työskentelee: **Neuvolalääkäri**

Äitiys- ja lastenneuvolassa yhdessä terveydenhoitajan kanssa työskentelee lääkäri, jonka tehtävänä on toteuttaa pääasiassa sekä raskaudenseurantaan liittyviä että lasten ikäkausitarkastuksiin kuuluvia lääkärintarkastuksia. Työparina lääkäriellä on terveydenhoitaja, jonka kanssa osavastanoitoista toteutetaan yhteisvastanoitoina.

Raskaudenajan neuvola seurantaan kuuluu terveydenhoitajalla käyntien lisäksi lääkärintarkastukset. Käynneillä seurataan raskauden etenemistä ja huomioidaan esimerkiksi äidin pitkäaikaisraudet ja elintavat raskauden aikana ja synnytykseen valmistautuessa. Odottavan äidin voinnin ja raskauden etenemisen seurannan lisäksi tarkastuksissa seurataan myös syntyvän vauvan vointia. Synnytyksen jälkeisen jälkitarkastuksen tekee tarvittaessa lääkäri.

Lastenneuvolassa lääkärin tehtävänä on arvioida, onko lapsen kasvu ja kehitys edennyt ikää vastaavasti ja tarvittaessa ohjata lapsi lisätutkimuksiin, jos kasvussa tai lapsen kehityksessä ilmenee poikkeavaa. Kuten terveydenhoitajankin käynneillä, myös lasten neuvolalääkärin tarkastuksissa pyritään huomioimaan koko perheen hyvinvointiin liittyviä asioita. Osa tarkastuksista tehdäänkin ns. laajoina terveystarkastuksina. Ikäkausitarkastusten lisäksi voidaan tarvittaessa lastenneuvolassa toteuttaa myös yksilöllisen tarpeen mukaista kehityksen ja kasvun arviointia ja seuranta.

Päijät-Soten julkisessa avosairaanhoidossa ja siten osittain lastenneuvolassa kin työskentelee myös lastentautilien erikoislääkäri.

Hollola

Mistä meidät löytää:

Neuvolalääkäri

Äitiysneuvolan lääkäri työskentelee perhekeskuksessa Salpakankaan neuvolan tiloissa Hollolan sote-keskuksessa. Ajanvaraus lääkärintarkastuksiin järjestyy terveydenhoitajan toimesta.

Lastenneuvolan lääkäri työskentelee yhtenä päivänä viikossa Kalliolan neuvolassa ja tiettyinä päivinä viikossa perhekeskuksessa Salpakankaan neuvolassa Hollolan sote-keskuksessa. Ajanvaraus lastenneuvolan lääkärintarkastukseen järjestyy joko terveydenhoitajan varaamana tai Päijät-Soten:n neuvolapalveluiden asiakasohjauksesta.

Hollola



Kuntoutus

Hollolan perhekeskuksessa työskentelee 2 fysioterapeuttia, 2 toimintaterapeuttia ja 2-3 puheterapeuttia (joista kukaan ei ole tällä hetkellä työssä).

Lasten ja nuorten puheterapia on tarkoitettu ensisijaisesti alle kouluikäisten ja pienten kouluikäisten lasten vuorovaikutuksen, kommunikoinnin, kielellisen ja puheenkehityksen sekä syömistäidoissa ilmenevien sensoristen ja motoristen vaikeuksien arviointiin, ohjaukseen ja terapiaan. Lapset ohjautuvat puheterapeutin vastaanotolle yleensä neuvolan terveydenhoitajan tai lääkärin lähetteellä tai psykologin, toiminta- tai fysioterapeutin ohjauksena. Lisäksi vanhemmat tai vanhemmat ja varhaiskasvatus/koulu yhteisesti voivat olla aloitteen tekijöinä.

Lasten ja nuorten fysioterapian asiakkaita ovat 0-16 -vuotiaat. Fysioterapian tavoitteena on lapsen tai nuoren liikkumis- ja toimintakyvyn tukeminen normaalin kasvun ja kehityksen mahdollistamiseksi.

Fysioterapia perustuu yksilölliseen arviointiin, tutkimiseen ja suunnitteluun ja se sisältää lapsen tai nuoren ja perheen ohjausta ja neuvontaa sekä tarvittaessa terapeuttista harjoittelua.

Lasten ja nuorten toimintaterapiassa keskitytään pääasiassa alle kouluikäisen lapsen leikki- tai motorisissa taidoissa, oma-toimisuudessa tai sosiaalisissa taidoissa ilmenevien pulmien ja haasteiden arviointiin ja terapiaan. Lapset ohjautuvat toimintaterapiaan pääasiassa neuvolan tai kouluterveydenhoitajan tai lääkärin lähetteellä tai fysioterapeutin, puheterapeutin tai psykologin suosituksesta.

Hollola



Kuntoutus

Ohjautuminen lasten puhe- ja toimintaterapiaan :

Lapsi ohjautuu puhe- ja toimintaterapiaan neuvolan ikäkausitarkastuksesta terveydenhoitajan tai lääkärin lähetteellä tai esimerkiksi terapeutin tai psykologin suosituksesta. Vanhemmat voivat ottaa yhteyttä puheterapeuttiin, mikäli lapsen puheenkehityksestä herää huoli.

Ohjautuminen lasten fysioterapiaan :

Fysioterapiaan ohjaututaan neuvolan tai kouluterveydenhuollon ohjaamana, perusterveydenhuollon tai erikoissairaanhoidon lääkärin lähettämänä tai toisen kuntoutuksen ammattihenkilön suosituksesta. Vanhempi voi myös varata arviointiajan ilman lähetettä, jos lapsen tai nuoren kehityksessä tai toimintakyvyssä ilmenee huolta.

Hollola



Kuntoutus

Mistä meidät löytää:

Fysioterapia, toimintaterapia ja puheterapia: Terveystie 2, 15870 Hollola. Saapuessa si tee itseilmoittautuminen, joko sote-keskuksen pääaulan tai Perhekeskuksen sisäänkäynnin itseilmoittautumislaitteella. Itseilmoittautumiseen tarvitaan KELA-kortti. Siirry odottamaan 1. kerroksen odotustila 13:een. Asiakas noudetaan odotustilasta.

Ajanvaraus:

Fysio-, puhe- ja toimintaterapian ajanvaraus:

044 482 3215 (takaisinsoitto) ma-pe 7.30-14

- Tekstiviestiperuutus 045 7395 9178 Mainitse tekstiviestissä nimi ja vastaanottoaika

Hollola



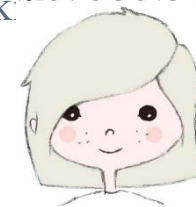
Ketä täällä työskentelee: **Arjen tuen palvelut**



Arjen tuen palveluissa työskentelee perheohjajia, lähityöntekijöitä, psykiatrisia sairaanhoitajia, lapsiperheiden kotipalvelun lähihoitajia sekä kolme palveluesimiestä. Arjen tuen palvelut ovat perheen tarpeita tukevaa, voimavarakeskeistä, kokonaisvaltaista ja suunnitelmallista työtä yhdessä perheen kanssa. Arjen tuen palvelut on tarkoitettu perheille, jotka odottavat lasta tai joissa on alle 18-vuotiaita lapsia.

Arjen tuen perheohjausta, lähityötä ja psykiatrisen sairaanhoitajan palveluita on mahdollista saada tilanteissa, joissa **varhaisella ja lyhytkestoisella** tuella ajatellaan olevan vaikutusta perheen kokonaistilanteeseen. Palvelu voi toteutua kotikäynteinä tai tapaamisina perheen muussa tutussa paikassa, kuten päiväkodissa tai koulussa. Perheohjausta, lähityötä sekä psykiatrisen sairaanhoitajan tapaamisia voivat saada perheet, joilla ei ole voimassa olevaa asiakkuutta sosiaalihuollossa tai lastensuojelussa. Tapaamisia perheen tai lapsen kanssa voi olla 1-5.

Lapsiperheiden kotipalvelu auttaa lastenhoidossa ja kodin arkiaskareissa perheen väsyessä, sairastuessa tai elämäntilanteen muuttuessa äkillisesti. Tukee arkirutiinien sujumista yhdessä vanhempien kanssa sekä tarjoaa tilapäistä lastenhoitoa lapsen tai vanhemman käyntien ajaksi esimerkiksi lähti- tai terveystapaamisissa



Hollola



Arjen tuen palvelut

PALVELUUN HAKEUTUMINEN:

Perheohjausta, lähityötä ja psykiatrisen sairaanhoitajan palvelua voit hakea sähköisesti osoitteesta:

[Apua ja tukea lapsiperheen arkeen - www.hyvis.fi](http://www.hyvis.fi)

Lapsiperheiden kotipalvelua voi hakea sähköisesti (vaatii tunnistautumisen):

[Lapsiperheiden kotipalvelu - Päijät-Sote \(pajjat-sote.fi\)](http://pajjat-sote.fi)

Palveluita voit hakea myös puhelimitse (tarkoitettu sekä asiakkaille, että ammattilaisille):
Arjen tuen palvelupuhelin ma, ke ja pe klo 11.00-12.00 Puh. 044 780 1163

Konsultaatio / kysymykset palveluun liittyen joko palvelupuhelimesta tai alueen perhekeskusvastaava Johanna Toivonen puh. 044 0187 175



Hollola



Alaikäisten mielenterveys- ja perheneuvolapalvelut

Alaikäisten mielenterveys- ja perheneuvolapalvelut tarjoavat palveluita hollolalaisille lapsiperheille odotusajasta 17 vuoden ikään saakka.

Yksikössämme työskentelee psykologeja, sairaanhoitajia, sosiaalityöntekijöitä, sosiaaliohjaajia, lääkäreitä, perhekuntoutusohjaaja, palveluneuvoja, kaksi palvelusihteeriä ja palveluesimies.

Työskentelemme kolmessa ikäkausitiimissä. Teemme yksilö-, pari-, perhe- ja verkostotyötä työpisteissämme ja tarpeen mukaan etäyhteydellä tai perheen kotiin tai lähiverkostoon jalkautuen.

Hollolassa on työtilat pikkulapsitiimin ja nuorisoikäisten tiimin työpareille. Alakouluikäisten palvelut ja osa pikkulapsi- ja nuorisoikäisten tiimin palveluista järjestetään Lahden perhekeskuksessa.

Hollola



Alaikäisten mielenterveys- ja perheneuvolapalvelut

Pikkulapsitiimin asiakkaiden kanssa työskennellään varhaisen vuorovaikutuksen tukemisen ja hoitamisen, vanhemmuuden tukemisen, pari- ja perhesuhteiden haasteiden, neuvolaikäisten lasten vanhempien jaksamisen ja mielenterveyden tukemisen sekä alle 6-vuotiaiden lasten kehitykseen, käyttäytymiseen ja tunne-elämään liittyvien kysymysten kanssa. Lisäksi alle 5-vuotiaiden lasten pikkulapsipsykiaatrinen hoito tapahtuu pikkulapsitiimissä.

Alakouluikäisten tiimin asiakkaita ovat 6-12v. lapset perheineen. Palveluun voi hakeutua, jos vanhemmat tai lapselle/perheelle tuttu työntekijä on huolissaan esim. lapsen käyttäytymisestä, tunne-elämästä, kaverisuhteista tai mielialasta. Työskentelyn painopisteitä ovat myös vanhemmuuden, vanhempien parisuhteen ja perhesuhteiden tukeminen.

Nuorisoikäisten tiimi työskentelee 13-17v. nuorten kanssa. Nuorisoikäisten tiimissä korostuu nuorten mielenterveyteen liittyvien lievien ja keskivaikkeiden häiriöiden hoito. Lisäksi tarjotaan tukea vanhemmuuteen sekä nuoren ja vanhemman väliseen vuorovaikutukseen.

Yksikössämme tarjotaan myös perheasioiden sovittelua eroa harkitseville, eropäätöksen tehneille tai joi-
ronneille pareille.

Kriisityötä tarjotaan lapsiperheille, jotka ovat kokeneet äkillisen traumaattisen elämäntilanteen tai menetyksen.

Hollola



Alaikäisten mielenterveys- ja perheneuvolapalvelut

Alaikäisten mielenterveys - ja perheneuvolapalveluihin hakeudutaan joko :

soittamalla toimistomme numeroon 03 8183700 ma-pe klo 12.00-14.00

tai

täyttämällä [sähköisen palvelupyynnön](#) osoitteessa Päijät - Sote/Alaikäisten mielenterveys - ja perheneuvolapalvelut.

Palvelunumerostamme 03 8183700 myös työntekijät voivat konsultoida tiimimme työntekijöitä ma -pe klo 12-14.

Hollolassa työskentelevät:

Pikkulapsitiimissä psykologi Nina Lari (nina.lari@paijatha.fi) ja sh Laura Avellin (laura.avellin@paijatha.fi), joiden huoneet ovat Hollolan sotekeskuksessa neuvolan tiloissa.

Nuorisoikäisten tiimissä sh Tiina Tapiola (tiina.tapiola@paijatha.fi) ja sosiaaliohjaaja Sirkku Tuhkanen (sirkku.tuhkanen@paijatha.fi), jotka työskentelevät Salpa-kankaan ja Heinsuon koulun tiloissa.

Alakouluikäisten tiimin palvelut ovat Lahden perhekeskuksessa.



Hollola



Kouluterveydenhuolto

Kouluterveydenhuolto on peruskoululaisille ja heidän perheilleen suunnattu maksuton terveyspalvelu. Kouluterveydenhuollon tehtäviin sisältyvät oppilaan kasvun ja kehityksen sekä terveyden ja hyvinvoinnin edistäminen, vanhempien ja huoltajien kasvatustyön tukeminen, oppilaan varhaisen tuen tunnistaminen, tukeminen ja tarvittaessa jatkotutkimuksiin ja -hoitoon ohjaaminen. Kouluterveydenhuollossa tehdään oppilalle määräämää aikataulukastus lukuvuosittain. Kouluterveydenhoitaja ja koululääkäri toteuttavat luokilla 1., 5. ja 8. laajat terveystarkastukset, joihin vanhemmat kutsutaan mukaan. Kouluterveydenhuoltoon kuuluu yksilöllisen työn lisäksi osallisuus koko oppilaitoksen hyvinvoinnin tukemiseen.

Kouluterveydenhoitaja kutsuu määräämää aikaisiin terveystarkastuksiin, ja häneen voi olla yhteydessä puhelimitse tai Wilma-viestin avulla. Oppilas voi hakeutua kouluterveydenhoitajan vastaanotolle koulukohtaisesti sovittuina vastaanottoaikoina.

Hollola



Kouluterveydenhuolto

Koulujen kouluterveydenhuollon toimipisteet:

Salpakankaan ja Kankaan koulut, Koulurinteentie 9, p. 0447802545, p.0447802470

Heinsuon koulu, Terveystie 10, p. 0447802597

Tiilikankaan koulu, Tiilikankaantie 3, p. 0447802501

Kalliolan koulu, Rajaharjuntie 23, p. 0447802506

Pyhäniemen koulu, Pyhäniementie 53, p. 0503987723

Nostavan koulu, Nostavantie 382, p. 0447802503

Herralan koulu, Urheilukentäntie 2, p. 0447802501

Hämeenkosken koulu, Huhdintie 7, p. 0447802501

Hollola



Opiskeluhoito = kouluterveydenhoito, psykologi- ja kuraattoripalvelut sekä monialaisen asiantuntijaryhmän tuki

1/2

Koulukuraattorit

Kuraattori osallistuu sosiaalihuollon asiantuntijana oppilashuoltotyöhön sekä yksittäisen oppilaan että koko yhteisön hyvinvointiin liittyvissä asioissa. Työn päämääränä yhteisössä on syrjäytymisen ehkäiseminen sekä yhdenvertaisuuden ja osallisuuden edistäminen. Kaikessa toiminnassa huomioidaan lapsen edun toteutuminen

Kuraattoripalvelu ehkäisevänä sosiaalipalveluna tarjoaa opiskelun ja koulunkäynnin tukea ja ohjausta, jolla edistetään hyvinvointia ja sosiaalista turvallisuutta sekä yhteistyötä opiskelijoiden perheiden ja muiden läheisten kanssa. Työn tavoitteena on oppilaan voimavarojen ja toimintakyvyn edistäminen sekä pyrkimys muovata ympäröiviä olosuhteita yhteistyössä lähiyhteisön kanssa. Kuraattorin osamiseen sisältyy opetustoimen ja sosiaalihuollon lainsäädännön tuntemuksen lisäksi yksilöä ja perhettä tukevan palvelujärjestelmän tuntemus, sosiaalisiin ongelmiin liittyvä muutostyö sekä lasten ja nuorten verkoston ja läheisten kanssa tehtävä tavoitteellinen yhteistyö. Kuraattorityötä toteutetaan yksilö-, perhe-, ryhmä-, verkosto-, kriisi- sekä yhteistyön menetelmin.

Miten ohjautetaan palveluun: Kuraattorille ohjautetaan vanhempien, oppilaan tai koulun yhteydenoton kautta. Ajankäytön voi kätevimmin tehdä Wilmassa, puhelimitse tai kuraattorin luona asioimalla.

Mistä löytyy / miten toteutetaan: Kuraattorien työpisteet sijaitsevat kouluilla.

Keneltä ammattilainen voi kysyä lisätietoja:

Johtava kuraattori Eija Tommo p. 0505391665

Koulukuraattorit:

Jouni Aarikka 044 7801491 (Salpakangas 7-9 lkt, Nostava, Kalliola ja Paimela)

Merja Ojala 044 7801257 (Heinsuo ja Hämeenkoski)

Anne Raami 044 7801119 (Salpakangas 0-4 lkt, Tiilikangas, Herrala, Hälvälä)

Tuija Tuuri 044 7801123 (Pyhäniemi, Kärkölä)

Katja Ukkonen-Tapaila 044 7801281 (Kangas, Salpakangas 5-6 lkt)

posti: etunimi.sukunimi@pajajtha.fi

Hollola



Opiskeluhuolto

2/2

Koulupsykologit

Psykologi osallistuu opiskeluhooltotyöhön oman alansa asiantuntijana sekä yksittäisen oppilaan että koko yhteisön hyvinvointiin liittyvissä asioissa. Psykologi voi olla mukana suunnittelemassa koko yhteisön tai yksittäisen ryhmän hyvinvointia tukevia toimenpiteitä.

Psykologin työn tavoitteena on tukea oppilaiden oppimista ja hyvinvointia psykologisten arviointi-, konsultatio- ja neuvontapalvelujen avulla. Psykologin työ sisältää oppilaan oppimisvaikeuksien, erilaisten koulunkäytävaikeuksien ja psyykkisen tilanteen arviointia sekä tukitoimien suunnittelua ja toteuttamista yhteistyössä oppilaan lähiverkoston ja tarvittavan yhteistyöverkoston kanssa. Psykologit ohjaavat tarvittaessa perheitä koulun ulkopuolisten tukitoimien piiriin.

Miten ohjaututaan palveluun: Opettaja tai erityisopettaja voi konsultoida psykologia oppilaan tilanteesta, mikäli nousee huolta lapsen hyvinvoinnista, kehityksestä, oppimisesta tai käyttäytymisestä. Oppilaan huoltajilla on myös aina mahdollisuus olla yhteydessä koulupsykologisiin lapsensa asioissa. Tarvittaessa vanhempien ja koulun työntekijöiden kanssa järjestetään koolle yksilökohtainen moniammatillinen asiantuntijaryhmä eli kouluneuvottelu.

Mistä löytyy / miten toteutetaan: Psykologit ovat vastuukouluittain paikalla joustavasti tarpeen mukaan ja aina tavoitettavissa sähköpostitse, Wilman kautta ja puhelimitse.

Keneltä ammattilainen voi kysyä lisätietoja:

Johtava psykologi Sari Tura 044 416 4076

Koulupsykologit:

Mika Somppi 044 7801475 (Salpakangas, Kangas, Hämeenkoski)

Jussi Onninen 044 7801499 (Heinsuo, Kalliola, Paimela)

Muut koulut konsultoiva psykologi Sari Tura 044 416 4076

s-posti: etunimi.sukunimi@pajitha.fi

Hollola

Mistä meidät löytää, keneltä lisätietoja?

Perhesosiaalityö

Perhesosiaalityön työskentely käynnistyy saapuneen lastensuojeluilmoituksen tai sosiaalihuoltolain mukaisen yhteydenoton perusteella:

Sähköinen asiointi (ilmoitukset ja yhteydenotot):

<https://pajat-sote.fi/apua-ja-tukea-arkeen/lapsiperheille/sosiaalipalvelut-lapsiperheille/>

Sosiaalihuollon ohjaus ja neuvonta:

- arkisin klo 9 – 15 puh. 03 819 4850 (takaisinsoittopalvelu)
- asiointi ilman ajanvarausta Lahden Palvelutorilla osoitteessa Kauppakeskus Trio, Aleksanterinkatu 18, 2. krs

Kiireellisessä asiassa:

- lastensuojelun päivystysnumero arkisin klo 8 – 15 044 482 8200, muulloin 112

Yhteydenoton tai lastensuojeluilmoituksen perusteella arvioidaan käynnistyvä työskentely. Hollolan perhesosiaalityön tiimi toimii Hollolan sotekeskuksessa os. Terveystie 2. Johtava sosiaalityöntekijä Mari Unkuri, mari.unkuri@phhyky.fi



Hollola

Ketä täällä työskentelee

Perhesosiaalityö

Perhesosiaalityössä työskentelee sosiaalityöntekijöitä, sosiaaliohjaajia ja perhetyöntekijöitä.

Keskitetty yksikkö:

Lastensuojeluilmoitusten ja sosiaalihuoltolain mukaisten yhteydenottojen sekä lapsiperheiden harkinnanvaraiset toimeentulotukihakemusten vastaanotto ja käsittely:

- Käsittely 7 arkipäivän kuluessa, jolloin ei johda asiakkuuteen
- Ohjaaminen alueille palvelutarpeen arvioinnin tekemistä varten
- Siirto jo asiakkuudessa olevan asiakkaan vastuutyöntekijän käsittelyyn
- Sijainti Lahti; työskentely koskee koko Päijät-Soten aluetta

Alueelliset tiimit

Sosiaalihuoltolain mukainen työskentely:

- palvelutarpeen arviointi
- sosiaalihuoltolain mukainen suunnitelmallinen asiakkuus (sis. tukipalvelut)



Hollola

Ketä täällä työskentelee

Lastensuojelu

Lastensuojelun asiakkuus voi alkaa:

- palvelutarpeen arvioinnin perusteella
- aloitettujen lastensuojelulain mukaisesti tukitoimien myötä
- sosiaalihuoltolain mukaisen suunnitelmallisen asiakkuuden aikana ja perusteella

Lastensuojelun asiakkuuden aloittaminen perustuu työskentelystä vastuussa olevien, ensisijaisesti sosiaaliohjaajien harkintaan sekä lastensuojelun konsultointiin.

Hollolan lastensuojelun tiimi toimii Hollolan sotekeskuksessa os. Terveystie 2. Tiimissä työskentelee sosiaaliohjaajia ja perheohjaajia.

Johtava sosiaaliohjaaja Päivi Mykrä, paivi.mykra@phhyky.fi





Perheoikeudelliset palvelut

Perheoikeudellisissa palveluissa työskentelee 7 lastenvalvojaa, johtava lastenvalvoja, toimistos sihteeri sekä tuettujen ja valvottujen tapaamisten henkilöstö.

Perheoikeudellisten palveluiden tehtävänä on:

- Avioliiton ulkopuolella syntyneen lapsen isyyden tai äitiyden selvittäminen ja vahvistaminen.
- Lapsen vanhempien erotessa, vanhempien keskenään sopimien lapsen huoltoon, asumiseen, toisen vanhemman tapaamiseen sekä elatusavun määrään liittyvien sopimusten vahvistaminen.
- Lapsen olosuhteiden selvittäminen lapsen huoltoon, asumiseen tai tapaamisoikeuteen liittyvien riita-asioiden ratkaisemiseksi käräjäoikeudessa.
- Lapsen tuettujen ja valvottujen tapaamisten sekä valvottujen vaihtojen järjestäminen sovitulla tavalla.
- Adoptioneuvonta.
- Lastenvalvojan tehtävänä on auttaa lapsen vanhempia sopimaan lapsen edun mukaisia ratkaisuja.
- *Lasta koskevat sopimukset ovat täytäntöönpanokelpoisia.*

Hollola



Perheoikeudelliset palvelut

Perheoikeudelliset palvelut sijaitsevat Triossa,
Kauppakatu 6 A, 3. krs. Lahti

Ajanvaraus ja neuvonta ma-to klo 11-12 puh. 044 482 0341



Hollola



Ketä täällä työskentelee: **Suuhygienisti**

Suuhygienisti tekee lasten parissa suun terveystarkastuksia sekä suun sairauksien ehkäisevää hoitoa. Myös suun sairauksien hoitoa.

Palvelua saa hammashoitolan ajanvarausnumeron ja hoidontarpeen arvion kautta; p. 03 880 2250.
Lapset ohjautuvat suuhygienistin vastaanotolle suun terveydenhuollon hoidon tarpeen arvioinnin kautta ja tietyistä ikäryhmistä kutsutaan kaikki suun terveystarkastuksiin. Tämän lisäksi lapsia tulee suuhygienistin vastaanotolle neuvola henkilökunnan ohjamina.

Suuhygienistin vastaanotto Hollolan sotekeskuksen 3. kerros, hammashoitola.

Lisätietoja: Hammashoitola sta p. 03 880 2250

Hollola



Vammaispalvelut

Vammaispalveluilla tuetaan asiakkaita, jotka eivät selviydy päivittäisistä toiminnoista vamman tai sairauden johdosta. Sosiaaliohjaajat ja sosiaaliohjaajat tekevät asiakkaan kanssa palvelutarpeen arvioita ja palvelusuunnitelmia sekä niiden perusteella päätöksiä mm. vammaispalvelulin, erityishuoltolin, omaishoitolin ja sosiaalihuoltolin mukaisista palveluista.

Vammaispalvelun asiakkuus alkaa asiakkaan, omaisen, läheisen tai muun tahon yhteydenotosta tai ikk vammaispalveluhakemuksen saapumisesta.

Vammaispalvelujen asiakasohjauksessa Hollolan sotekeskuksessa työskentelee 2 sosiaaliohjaajaa ja 1 sosiaaliohjaaja.

Asiakasta tavataan kotikäynnillä, toimistolla tai esimerkiksi etäyhteyden välityksellä.

Sosiaaliohjaaja sekä sosiaaliohjaajat ovat tavoitettavissa ajanvarauksella. Vammaispalvelun työntekijät tavoitetaan myös sosiaalihuollon ohjauksen ja neuvonnan kautta puh. +358 3 8194850. Käytössä on takaisinsoittopalvelu.

Sosiaalihuollon ohjaus ja neuvonta palvelee arkisin klo 9-15. Asiointi sosiaalihuollon ohjaus ja neuvonnassa kauppa-keskus Trion palvelutorilla ilman ajanvarausta. Chat-palvelu on avoinna maanantaista-perjantaihin.

Hollola

Hollolan seurakunta.

Hollola

VARHAISKASVATUS

Hollolan seurakunnan varhaiskasvatuksen perustehtävänä on kasvattaa lapsia yhdessä läheisten kanssa kristilliseen uskoon ja huolehtia hengellisen elämän hoitamisesta.

Toimintojamme ovat:

Vauvakerho

Perhekerho

Päiväkerho

Perhe-kummi- ja isävanhempileirit

Perhetapahtumat

Perhekirkot

Pikkuhelppi

Päivähoitoyhteistyö

Ilmoittautuminen tapahtumiin Hollolan seurakunnan verkkosivujen kautta www.hollolanseurakunta.fi.

Tapahtumista tiedotetaan Facebook/Instagramissa #lapsionilo, nettisivuillamme ja Wilman kautta 3 kertaa/vuodessa ilmestyvässä tiedotteessa.

Lisätietoja varhaiskasvatuksen ohjaaja p. 040 8329899



Hollola

KOULUIKÄISET

Tuemme 6-14-vuotiaiden lasten seurakuntalaisuutta ja kasvua kristillisessä uskossa tarjoamalla monipuolista toimintaa, joka on saavutettavissa ja avointa kaikille.

Toimintojamme ovat:

Kaakaokornerit

Leirit

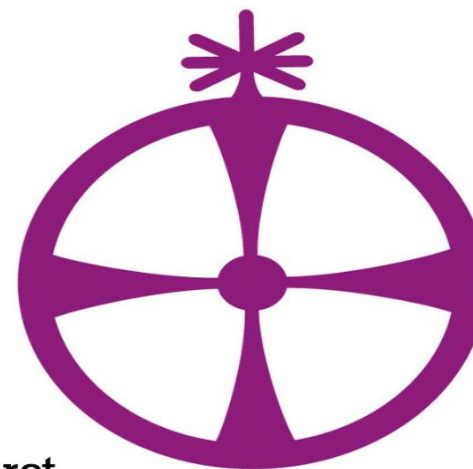
Tapahtumat

Kouluyhteistyö

Ilmoittautuminen tapahtumiin Hollolan seurakunnan verkkosivujen kautta www.hollolanseurakunta.fi.

Tapahtumista tiedotetaan Instagramissa #ih.q.me sekä hollolansrknouret, nettisivuillamme ja Wilman kautta 3 kertaa/vuodessa ilmestyvässä tiedotteessa.

Lisätietoja kasvatuksen työalajohtaja p. 0400 729 303



Hollola

RIPPIKOULU

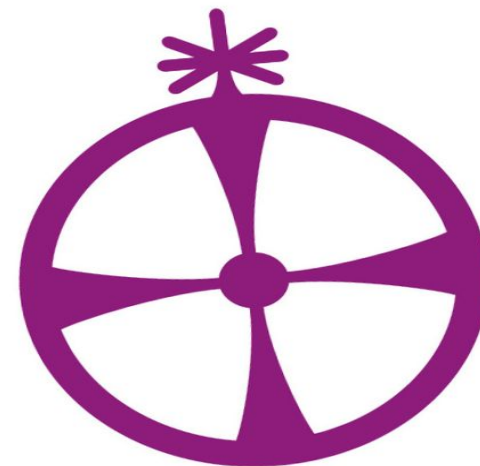
Hollolan seurakunnan rippikoulu on tarkoitettu kristillisen kasteen saaneille ja kasteelle valmistuville. Rippikoulu vahvistaa nuorten uskoa ja varustaa heitä elämään kristittyinä sekä kutsuu toteuttamaan lähimmäisenrakkautta, arjen kristillisyyttä ja globaalia vastuuta.

Rippikoulussa nuori saa olla osallinen ja tulee kuulluksi. Hän kokee pyhyyttä, turvallisuutta ja iloa sekä kantaa vastuuta itsestään, toisista ihmisistä ja luomakunnasta.

Rippikouluikäisille Hollolan seurakunnan jäsenille saapuu syksyllä kotiin kirje, jossa on tietoa rippikoulusta ja ilmoittautumisesta.

Seurakunnan työntekijät kiertävät kouluissa rippikouluilmoittautumisen aikana mainostamassa rippikoulua.

Ilmoittautuminen rippikouluun Hollolan seurakunnan verkkosivujen kautta www.hollolanseurakunta.fi



Lisätietoja kasvatuksen työalajohtaja p. 0400 729 303

Hollola

NUORISOTYÖ

Hollolan seurakunnan nuorisotyö on noin 15-21- vuotiaiden lasten ja nuorten kokonaisvaltaisen kasvun mahdollistamista ja sen tukemista.

Nuorisotyö on yhdessä olemista, yhdessä tekemistä ja ihmettelyä ja korostaa kasvurauhaa.

Nuori saa kasvaa omana itsenään ja hänet nähdään ja kohdataan arvokkaana, Jumalan kuvana.

Toimintojamme ovat:

Nuortenillat

Isoskoulutus

Leirit

Tapahtumat

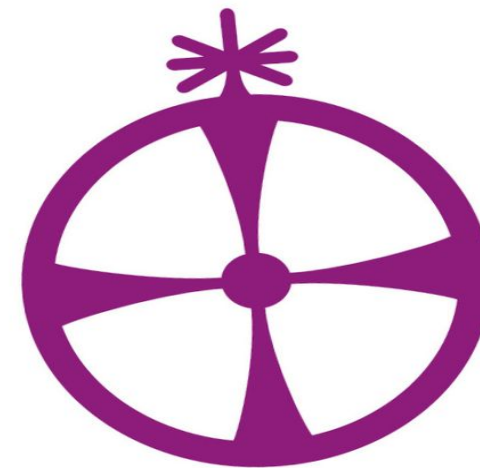
Kouluyhteistyö

Yksilötyö

Ilmoittautuminen tapahtumiin Hollolan seurakunnan verkkosivujen kautta www.hollolanseurakunta.fi.

Tapahtumista tiedotetaan Instagramissa [#hollolansrkuoret](https://www.instagram.com/hollolansrkuoret).

Lisätietoja kasvatuksen työalajohtaja p. 0400 729 303



Hollola

Yhdistys ja
vapaaehtoistoimijat.

Hollola

Mannerheimin Lastensuojeluliitto

Järjestö

- MLL on avoin kansalaisjärjestö, jonka toiminnassa keskeistä on lasten ja nuorten kuuleminen sekä arjen tuki vanhemmille. Tavoitteena lapsiystävällinen yhteiskunta, jossa lapsen etu asetetaan etusijalle ja jossa lapset ja nuoret voivat hyvin.
- Organisaationa MLL on kolmiportainen: keskusjärjestö, 10 piiritasoa ja yhteensä 541 paikallisyhdistystä (v 2021).
- Hollolassa on yksi paikallisyhdistys ja kuulumme MLL:n Hämeen piiriin.

MLL Hollolan paikallisyhdistys ry

MLL:n Hollolan yhdistys toimii vapaaehtoisvoimin hollolalaisten lasten, nuorten ja lapsiperheiden hyväksi. Perhekahvilat, satutunnit Monikulttuurinen kohtaamispaikka ja Jututtamot tarjoavat vanhemmille paikan kohdata toisia vanhempia ja keskustella vanhemmuuteen liittyvistä asioista. Järjestämme myös erilaisia tapahtumia ja retkiä ja osallistumme myös mielellämme yhteistyössä isompien lapsiperheille suunnattujen tapahtumien toteutukseen.

Verkkosivu: <https://hollola.mll.fi>

Sähköposti: hollolamll@gmail.com

MLL Hämeen piiri ry

- Piirijärjestö toimii alueellisena vaikuttajana ja paikallisyhdistysten tukena Pirkanmaalla, Kanta- ja Päijät-Hämeessä.
- Päijät-Hämeessä paikallisyhdistyksen tuesta vastaa perhekeskustoiminnan koordinaattori Tiina Rintala-Siira tiina.rintala-siira@mll.fi p. 044 599 0585
- Päijät-Hämeessä olevia tukihenkilötoiminnan muotoja (perhekummi, lukumummi- ja vaaritoiminta ja läksykummitoiminta) koordinoi Sanna Kaukonen p. 040 5012464, sanna.kaukonen@mll.fi Lue lisää perhekummitoiminnasta [täältä](#).
- Tukioppilastoiminnan tuki ja ohjaus sekä mediakasvatuskoulutukset Kaisa Hirvimäki kaisa.hirvimakii@mll.fi p. 040 540 0487
- Lisäksi piiri koordinoi lastenhoitotoimintaa niissä kunnissa, joilla on yhteistyösopimus/kuntakumppanuus sovittuna piirin kanssa. Myös työpajoja lapsivaikutuksen arviointiin on saatavilla. [Yhteistyöneuvottelupyynnöt](#) voi osoittaa toiminnanjohtajalle.

MLL:n valtakunnallinen tuki

Vanhempainnetistä löytyy tietoa ja tukea lapsiperheen arkeen: <https://www.mll.fi/vanhemmille/>

Vanhempainpuhelimessa **0800 92277** voi puhua mistä tahansa vanhemmuuteen liittyvästä asiasta.

Nuortennetistä nuori löytää tukea, tietoa ja tekemistä

Lasten ja nuorten puhelin päivystää numerossa **116 111 ma-pe 14-20 la-su 17-20**

Nuorten tukilinja 116 111 päivystää ma-pe 20-24 puhelu on ilmainen. Nuorten tukilinjan tarkoituksena on tukea itsetuhoisuudesta, väkivallasta, mielenterveysongelmista tai muista vaikeista tilanteista kärsiviä nuoria, jotka tarvitsevat ammattilaisen apua.

Ammattilaisille Ammattilaissivuilta löydät tietoa yhteistyöstämme koulujen, kasvatusalan ammattilaisten ja neuvoloiden kanssa: <https://www.mll.fi/ammattilaisille/>

Tyttö olet helmi! -etäohjaus - Aamos Kuntoutus- ja terapiapalvelut (lastenkuntoutus.fi) Tyttö olet helmi! -etäohjaus on tarkoitettu yläkouluikäikäisille tytöille ja heidän äideilleen. Toiminta on suunnattu tytöille, joilla on alkavaa mielenterveyden oireilua, kuten masennusta tai ahdistusta. Toiminta on maksutonta.

Lahden Diakonialaitos / Särö-vapaaehtoistoiminta, Säröperhetoiminta

- Iloa ja tukea vapaaehtoistoiminnan keinoin **pikkulapsiperheille, joissa on vähintään yksi alle 3 -vuotias lapsi** .
- Tavoitteena on lisätä mukana olevien hyvinvointia ja osallisuutta sekä ehkäistä yksinäisyyden kokemuksia .
- Toiminta perustuu vapaaehtoisuuteen ja vastavuoroisuuteen, ja on maksutonta kaikille osapuolille .
- Särö-vapaaehtoistoiminta ei ole tarkoitettu avuksi akuuttiin kriisitilanteeseen, vaan se on yksilöllistä ja ennaltaehkäisevää arjen tukea ja apua julkisten palvelujen rinnalla .
- Toiminta -alueet: Lahti ja Hollola

Miten ohjaututaan / miten asiakas ohjautuu palveluun

- Särö-vapaaehtoistoimintaan ei tarvitse lähetettä, vaan mukaan tulemiseksi riittää perheen oma kokemus siitä, että toiminta voisi tarjota iloa ja tukea juuri heidän perheelleen .
- Toimintaan voi hakeutua mukaan olemalla yhteydessä Särö-vapaaehtoistoiminnan koordinaattoreihin soittamalla, laittamalla sähköpostia tai nettisivujen yhteydenottolomakkeen kautta .
- Kaikki toimintaan mukaan tulevat tavataan henkilökohtaisesti ja haastatellaan, jotta varmistetaan toiminnan soveltuvuudesta juuri heidän tarpeisiinsa .

Mistä löytyy / miten toteutetaan

- Särö-vapaaehtoiset haastatellaan ja perehdytetään. Vapaaehtoiset sitoutuvat vaatiolovelvollisuuteen ja alle 18 v. parissa toimivilta vapaaehtoisilta tarkastetaan rikostaustaote .
- Perhe ja vapaaehtoinen sopivat yhdessä tapaamisten ajankohdan ja sen, mitä niiden aikana tehdään. Yleensä tapaamisia on kaksi kertaa kuukaudessa pari tuntia kerrallaan noin vuoden ajan, mutta mahdollista on sopia myös lyhemmästä vapaaehtoisuhteesta .



Lisätietoja toiminnasta:

- Vapaaehtoistoiminnan päällikkö, puh. 040 662 9300
- Vapaaehtoistoiminnan koordinaattori, puh. 040 628 1170
- Sähköposti: sarot@dila.fi
- <https://dila.fi/tukea-ja-apura-sarotoiminta/>
- Käyntiosoite: Lahden Diakonialaitos, Särö-vapaaehtoistoiminta, Ahvenistonkatu 2, 4 krs, Lahti

Hollola

Lahden Diakonialaitos / Särö- vapaaehtoistoiminta, 1+1 mentoritoiminta

- Iloa ja tukea **13-29-vuotiaille nuorille** vapaaehtoistoiminnan keinoin.
- Tavoitteena on lisätä mukana olevien hyvinvointia ja osallisuutta sekä ehkäistä yksinäisyyden kokemuksia.
- Toiminta perustuu vapaaehtoisuuteen ja vastavuoroisuuteen, ja se on maksutonta kaikille osapuolille.
- Toiminta ei ole tarkoitettu avuksi a kuuttiin kriisitilanteeseen, vaan se on yksilöllistä ja ennaltaehkäisevää arjen tukea ja apua julkisten palvelujen rinnalla.
- Toiminta-alueet: Lahti ja Hollola

Miten ohjaututaan / miten asiakas ohjautuu palveluun

- Särö-vapaaehtoistoimintaan ei tarvitse lähetettä, vaan mukaan tulemiseksi riittää nuoren oma kokemus siitä, että toiminta voisi tarjota iloa ja tukea juuri hänelle.
- Toimintaan voi hakeutua mukaan olemalla yhteydessä Särö-vapaaehtoistoiminnan koordinaattoreihin soittamalla, laittamalla sähköpostia tai nettisivujen yhteydenottomakkeen kautta.
- Kaikki toimintaan mukaan tulevat tavataan henkilökohtaisesti ja haastatellaan, jotta varmistutaan toiminnan soveltuvuudesta juuri heidän tarpeisiinsa.

Mistä löytyy / miten toteutetaan

- Särö-vapaaehtoiset haastatellaan ja perehdytetään. Vapaaehtoiset sitoutuvat vastuuvelvollisuuteen ja alle 18 v. parissa toimivilta vapaaehtoisilta tarkastetaan rikostaustaote.
- Nuori ja vapaaehtoinen sopivat yhdessä tapaamisen ajankohdan ja sen, mitä niiden aikana tehdään. Yleensä tapaamisia on kaksi kertaa kuukaudessa pari tuntia kerrallaan noin vuoden ajan, mutta mahdollista on sopia myös lyhemmästä vapaaehtoisuudesta.



Lisätietoja toiminnasta:

- Vapaaehtoistoiminnan päälinnikö, puh. 040 662 9300
- Vapaaehtoistoiminnan koordinaattori, puh. 044 713 2219
- Sähköposti: sarot@dila.fi
- <https://dila.fi/tukea-ja-apura-sarotoiminta/>
- Käyntiosoite: Lahden Diakonialaitos, Särö-vapaaehtoistoiminta, Ahvenistonkatu 2, 4 krs. Lahti

Hollola

Lahten Diakonialaitos / Vauvan Taika

- Vauvan Taika tukee äidin ja vauvan, mutta myös puolison suhdetta vauvaan raskausajasta alkaen keskimäärin siihen asti, kunnes vauva on kuusi kuukautta. Tämän jälkeenkin perhe voi jatkaa avoimessa Vertaiset-toiminnassa
- Työskentelemme Hoiva- ja leiki-menetelmällä, jossa leikimme, laulamme, teemme kokemuksellisia tehtäviä sekä keskustelemme raskausajan- ja vauva-ajan arjesta kaikkine tunteineen
- Tarjoamme äideille ja vauvoille vertaistuellisia ja ammatillisesti ohjattuja Hoiva- ja leiki-pienryhmiä (max. 4 äitiä)
- Voimme työskennellä myös yksilöllisesti yhden perheen kanssa (PerheHoilei)
- Toiminta on maksutonta ja vapaaehtoista, matalan kynnyksen toimintaa – olet lämpimästi tervetullut, jos haluat tavata samassa elämäntilanteessa olevia
- Ylläpidämme Raskausajan perhekahvila joka toinen viikko (parillisina keskiviikkoina)
- Toiminta-alueet: Koko Päijät-Häme

Miten ohjaututaan / miten asiakas ohjautuu palveluun

- Vauvan Taikaan äiti/perhe voi ottaa itse yhteyttä raskausaikana tai pienen vauvan kanssa
- Neuvolan terveydenhoitajat tai perheohjaajat voivat myös soittaa Vauvan Taikaan äidin puolesta tai hänen kanssaan
- Yhteyden saa soittamalla, laittamalla sähköpostia tai nettisivujen yhteydenottolomakkeen kautta
- Vastamme yhteydenottoihin nopeasti ja kutsumme perheen tutustumaan

Mistä löytyy / miten toteutetaan

- Vauvan Taika toimii osoitteessa Ahvenistonkatu 2 as 401, Lahti. Neljänteen kerrokseen pääsee hissillä ja tulemme myös auttamaan alaovelle, jos on vaikeuksia vaunujen kanssa.
- Tarvittaessa teemme myös kotikäyntejä



Lisätietoja toiminnasta:

- Vauva-perhetyön päällikkö puh. 040 156 0130
- Vauva-perhetyöntekijä puh. 0400 128 250
- Vauva-perhetyöntekijä puh. 040 667 1003

Hollola

LAHDEN ENSI- JA TURVAKOTI RY



Oikeus turvallisiin ihmissuhteisiin!

Lahden ensi- ja turvakoti ry

v. 2023

www.lahdenensijaturvakoti.fi



**Kun vauva- ja
pikkulapsiperheessä
tarvitaan tukea,
apua ja ohjausta**

VAUVAPERHETYÖ

- Ensikoti
- Baby Blues
- Päiväryhmä Peukaloinen

VAUVALÄHTÖINEN PÄIHDEKUNTOUTUS

- Pidä kiinni[®] Avopalvelu
Jannika

**Kun lähisuhteessa tai
perheessä on
väkivaltaa
tai sen uhkaa**

PERHEVÄKIVALTA- JA TURVALLISUUSTYÖ

- Turvakoti
- Väkivaltatyön avopalvelu
- Aggredi Päijät-Häme

**Kun lapsiperheessä
tarvitaan apua ja
tukea**

LAPSIPERHEIDEN AVOPALVELU

- Ero lapsiperheessä
- Mieskaveritoiminta[®]
- Kohtaamispaikka
Perhetupa



**TURVAA
JA
TUKEA**

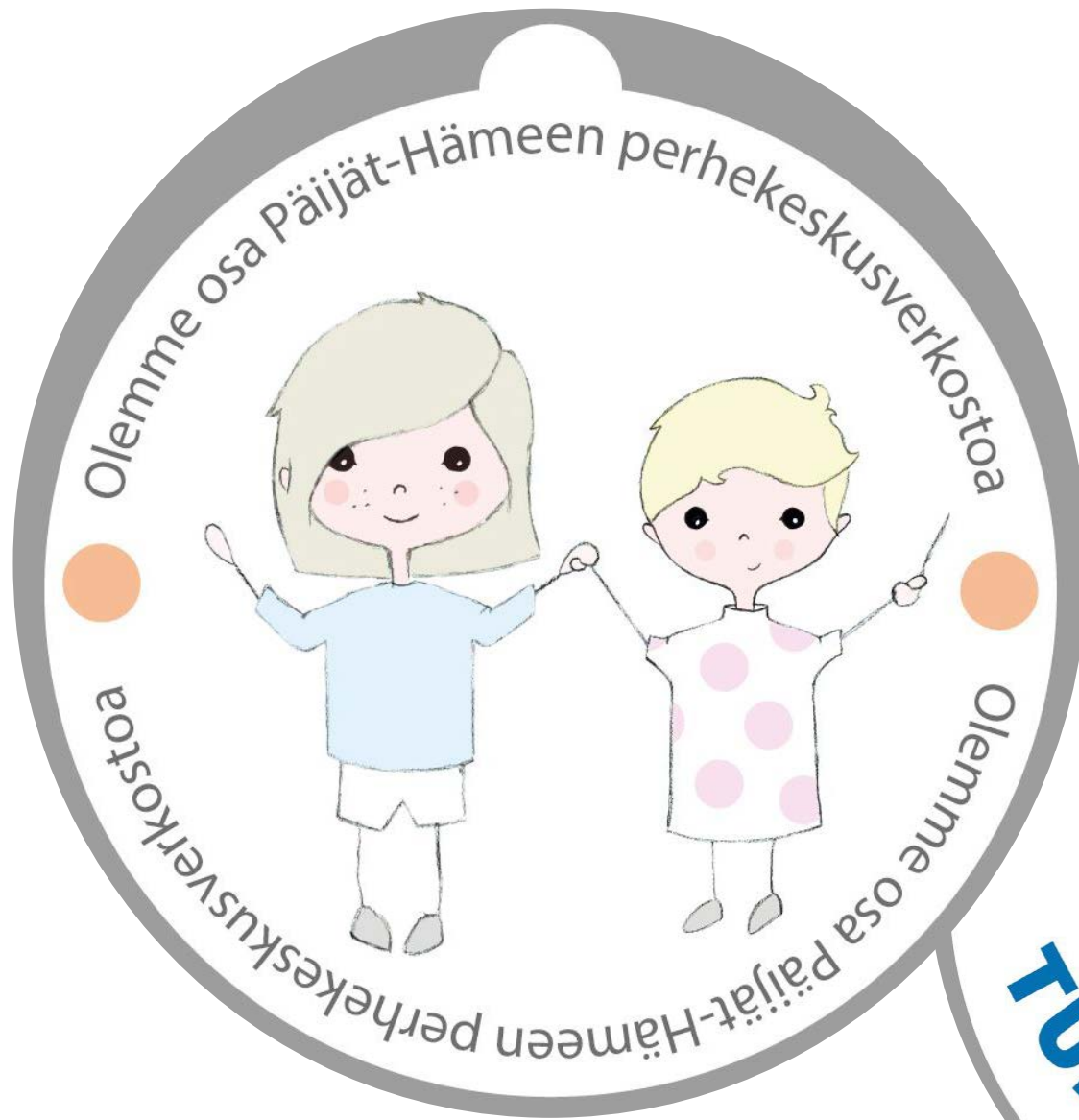
LAHDEN



ENSI- JA TURVAKOTI RY

- 10 työmuotoa
- 5:ssä osoitteessa Lahdessa:
 - Aleksanterinka tu 35
 - Loviisanka tu 14
 - Launeenka tu 2
 - Launeenka tu 8
 - Mustamäenka tu 74
- Moniammatillinen henkilökunta:
46 hlö

ollola



Hollola

Ensikoti tarjoaa ympärivuorokautista tukea vauvaperheille.

Ensikodilla tuetaan vauvan ja vanhemman hyvää suhdetta ja opetellaan arkielämän ja vauvanhoidon taitoja yhdessä kädestä pitäen. Ensikodilla vauva saa turvallisen kasvuympäristön, jossa vauvan tarpeet tulevat tunnistetuksi ja vastatuksi ja vauva voi hyvin. Perhe voi tulla ensikotiin jo raskaana aikana, jolloin voidaan tukea vanhemman ja masuvauvan välisen suhteen muodostumista.

Ensikotitoiminnan painopisteenä on tukea vauvan ja vanhempien välistä vuorovaikutusta, vauvan hyvän hoidon toteutumista, vahvasta kiintymyssuhteesta sekä vanhempien voimavaroja. Kuntoutuksessa hyödynnetään vauvaperhetyön menetelmiä, yhteisöä ja vertaistukea. Vauvojen kanssa työskennellään sekä yksilöllisesti ja ryhmissä.

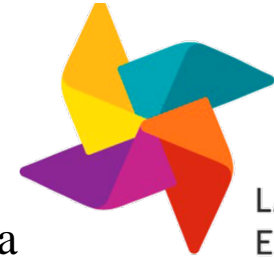
Perheet ohjautuvat Ensikotiin sosiaalitoimen kautta. Palvelu on asiakkaalle maksutonta.

Yhteystiedot:

Mustamäenkatu 74, 15610 Lahti, p. 050 917 2358, ensikoti@letk.fi

Ensikodin johtaja, p. 050 309 0911

www.lahdenensijaturvakoti.fi



**TURVAA
JA
TUKEA**

LAHDEN  
ENSI- JA TURVAKOTI RY

Hollola

Raskausaikana sekä synnytyksen jälkeen tukea ja ohjausta vanhemmuuteen ja varhaiseen vuorovaikutukseen äideille ja perheille, joissa vanhemmat ovat uupuneita tai masentuneita.

Yksilöllistä uniohjausta kun vauva nukkuu huonosti, vuorokausirytmä on epäsäännöllinen ja vanhemmat ovat uupuneita.

Doula - synnytystukihenkilötoimintaa erityistä tukea tarvitseville äideille ja vanhemmille.

Baby blues -vauvaperhetyö on ennaltaehkäisevää ja matalankynnyksen toimintaa vauvaperheille. Se on myös ongelmia tunnistavaa ja niitä korjaavaa lyhytkestoista ammatillista apua vauvaa odottaville ja vauvaperheille. Toiminnan tavoitteena on ennaltaehkäistä vanhempien uupumista ja vanhemmuutta kuormittavaa stressiä. Toiminta tukee myös masennuksesta toipumista ja perheen jäsenten keskinäistä toimivaa vuorovaikutusta sekä ilon löytymistä vauvasta ja vanhemmuudesta

Asiakkuuteen ei tarvita lähetettä. Palvelu on asiakkaalle maksutonta.

Yhteystiedot:

Launeenkatu 8 C, 15100 Lahti, p. 0500 717 696, babyblues@letk.fi doula@letk.fi

www.lahdenensijaturvakoti.fi



TURVAA
JA
TUKEA

LAHDEN  
ENSI- JA TURVAKOTI RY

Hollola



Päiväryhmätoiminta on vertaistuellista, asiakaslähtöistä ja ammattillisesti ohjattua ryhmämuotoista toimintaa vanhemmuuden taitojen tukemiseksi vauva- ja pikkulapsiperheissä. Toiminta on tarkoitettu tuen tarpeessa olevalle vauva odottavalle vanhemmalle tai alle 3-vuotiaan lapsen perheelle.



**TURVAA
JA
TUKEA**

LAHDEN
ENSI- JA TURVAKOTI RY



Päiväryhmässä vahvistetaan vanhempien voimavaroja sekä toimintakykyä arjessa. Ryhmässä tuetaan vanhemman ja lapsen vuorovaikutuksen vahvistumista. Päivän aikana ryhmässä mm. ulkoilemme, laulamme ja leikimme yhdessä, ruokailemme ja puhumme lapsiperhe arkeen liittyvistä teemoista. Sosiaalinen yhdessäolo ja vertaistuki toisten vanhempien kanssa voimaannuttaa perheitä.

Ryhmätyöhön kuuluu motivointityö, ryhmätoiminta sekä jälkitukityöskentely. Ryhmäykselle voi osallistua neljä- viisi vanhempi/ lapsi -paria. Ryhmä kokoontuu kolmena päivänä viikossa 4 - 5 tuntia kerrallaan noin puolen vuoden ajan. Päiväryhmätoimintaan kuuluu koko perheelle tarkoitettu viiden vuorokauden intensiivijakso Ensi- ja turvakotien liiton koulutus- ja kurssikeskus Sopukassa.

Asiakkuuteen ei tarvita lähetettä. Palvelu on asiakkaalle maksutonta.

Yhteystiedot:

Loviisankatu 14 B 24, 15100 Lahti, p. 050 345 2990 ja 050 3614460, peukaloinen@letk.fi

www.lahdenensijaturvakoti.fi

Hollola



Palvelu on tarkoitettu päihteitä käyttäneille tai käyttäville raskaana oleville ja alle 3-vuotiaiden perheille, joissa vanhemmilla on tai on ollut päihteiden käyttöä. Jannikaan voi ohjautua raskausaikana tai missä vaiheessa tahansa lapsen ollessa alle 3-vuotias.



**TURVAA
JA
TUKEA**

LAHDEN
ENSI- JA TURVAKOTI RY



Vauvalähtöinen päihdekuntoutus toteutetaan yhteisökuntoutuksena, jossa lapsi on mukana vanhemman kanssa. Kuntoutuksessa yhdistyy tuki päihteettömyyteen, varhaiseen vuorovaikutukseen ja vanhemmuuteen. Lisäksi on tarjolla matalankynnyksen työtä pikkulapsiperheille, joissa oma tai puolison päihteiden käyttö mietityttää ja haluaa pohtia tilannetta anonymisti.

Jannikaan ohjaututaan neuvolan, Päijät-Hämeen keskussairaalan ETU-poliklinikan, päihde- tai sosiaalipalvelujen tai jonkin muun yhteistyötahon kautta. Perheet voivat myös itse tai läheisten avulla olla suoraan yhteydessä Jannikaan.

Palvelu on asiakkaalle maksutonta.

Yhteystiedot:

Launeenkatu 2, 15100 Lahti, p. 044 747 0186 lähiesihenkilö, pida.kiinni@letk.fi

www.lahdenensijaturvakoti.fi

Hollola

Turvakoti tarjoaa perhe- ja lähisuhdeväkivaltaan välitöntä kriisiapuu, ympärivuorokautista turvattua asumista sekä akuuttiin tilanteeseen liittyvää psykososiaalista tukea, neuvontaa ja ohjausta. Turvakodissa tehdään lapsityötä turvakotiin tulleiden lasten kanssa.



**TURVAA
JA
TUKEA**

LAHDEN  
ENSI- JA TURVAKOTI RY

Turvakoti on tarkoitettu perhe- ja lähisuhdeväkivaltaa kokeneille tai sen uhan alla eläville naisille, miehille sekä heidän lapsilleen. Turvakodissa on seitsemän perhepaikkaa. Turvakotiin voi hakeutua mihin vuorokauden aikaan tahansa lähisuhdeväkivallan kriisitilanteissa oma-aloitteisesti, viranomaisen tai jonkin muun tahon ohjajana. Tarvittaessa turvakotiin voi tulla nimettömänä. Turvakodilta saa puhelimitse vuorokauden ympäri (24h) henkilökohtaista neuvontaa ja opastusta perhe- ja lähisuhdeväkivaltilanteissa.

Asiakkuuteen ei tarvita lähetettä. Palvelu on asiakkaalle maksutonta.

Yhteystiedot:

Launeenkatu 8 A, 15100 Lahti, p. 03 875 090, turvakoti@letk.fi

Vastaava sosiaaliohjaaja p. 044 357 8560

www.lahdenensija.turvakoti.fi

Hollola



Matalan kynnyksen ammattilista keskusteluapua, neuvontaa ja ohjausta kaikenikäisille miehille, naisille ja lapsille, joiden perheessä tai lähisuhteissa on väkivaltaa tai sen uhkaa. Palvelu on tarkoitettu väkivalta- ja kokijalle ja tekijöille sekä heidän läheisilleen.

Lapsi voi ohjautua lapsityöhön myös silloin, jos perheessä on kriisitilanne, joka aiheuttaa turvattomuutta lapsen lähisuhteissa. Lapsityön työmenetelmiä ovat yksilötyö lapsen kanssa, ryhmätoiminta ja vanhemmuustyöskentely.

Turvallisuustyötä lähisuhteiden turvallisuuden vahvistamiseksi. Turvallisuustyö on ennaltaehkäisevää väkivaltatyötä, verkostoyhteistyötä, koulutus- ja tiedotustoimintaa sekä vaikuttamistyötä ja kansalaistoimintaa.

Asiakkuuteen ei tarvita lähetettä. Palvelu on asiakkaalle maksutonta.

Yhteystiedot:

Aikuisten kanssa tehtävä työ:

- p. 050 561 4132 väkivaltatyöntekijä, Aleksanterink. 35, Lahti
- p. 050 345 4781 väkivaltatyöntekijä, Launeenk. 8 C, Lahti
- p. 050 345 4793 väkivaltatyöntekijä, Launeenkatu 8 C, Lahti

Turvallisuustyö:

- p. 044 345 4792 väkivaltatyöntekijä, verkostokoordinaattori, Aleksanterinkatu 35, Lahti

Lasten kanssa tehtävä työ:

- 044 705 3706 väkivaltatyöntekijä, lapsityö, Launeenk. 8 B, Lahti

vva.vopalvelu@letk.fi

www.lahdenensijaturvakoti.fi



**TURVAA
JA
TUKEA**

LAHDEN  
ENSI- JA TURVAKOTI RY

Hollola



Apua väkivallan tekijöille. Mahdollisuus etsiä keinoja kodin ulkopuolisen väkivallan vähentämiseen ja parempaan elämään laatuun.



**TURVAA
JA
TUKEA**

LAHDEN  
ENSI- JA TURVAKOTI RY

Aggredin toiminta tarjoaa psykososiaalista tukea väkivalta rikoksien tekijöille, järjestäytyneestä rikollisuudesta irtautujille sekä heidän läheisilleen. Toiminta on kohdistettu kodin ulkopuolista väkivaltaa tehneille 18 – 49 -vuotiaille henkilöille. Asiakastyön keskusteluissa pohditaan väkivaltaisen käyttäytymisen vaikutuksia asiakkaan elämään. Työ on asiakas-lähtöistä ja etenee asiakkaan tuottaman, sosiaaliseen konstruktion perustuvan, tulkinnan ja näkemyksen pohjalta. Aggredi tarjoaa mahdollisuuden käsitellä väkivaltaista syntyneitä ongelmia puolueettomalla maaperällä tukikeskustelujen avulla. Asiakkailta ei edellytetä päihteettömyyttä eikä rikoksettomuutta, vaan ainoastaan motivaatiota pyrkiä kohti väkivallatonta elämää. Aggrediin osallistuminen on vapaaehtoista ja käydä saa niin pitkään kuin on tarpeellista.

Asiakkuuteen ei tarvita lähetettä. Palvelu on asiakkaalle maksutonta.

Yhteystiedot:

Aleksanterinkatu 35, 15140 Lahti, p. 044 4012681 ja 044 738 0334, aggredi.ph@letk.fi

www.lahdenensijaturvakoti.fi

Hollola



Ero lapsiperheessä -työ auttaa ja tukee erokriisissä olevia perheitä, lasten ja aikuisten kanssa tehtävän asiakastyön, vertaisryhmätoiminnan ja erotukihenkilötoiminnan keinoin huomioiden erityisesti lapsen ja nuoren asema ja tarpeet.



**TURVAA
JA
TUKEA**

LAHDEN  
ENSI- JA TURVAKOTI RY

Tukea perheen erotilanteessa: yksilötapaamisia aikuisille ja lapsille, perhetapaamisia, lasten eroryhmiä, isien ja äitien Vanhemman neuvo –eroryhmiä sekä erotukihenkilötoimintaa.

Yhteistyötahoille: yhteistyötä, konsultointia ja koulutusta. Toiminnan tarkoituksena on minimoida lapsen menetyksiä erossa ja tukea molempien vanhempien vanhemmuuden jatkumista.

Eroauttamistyöllä vahvistetaan sovinnollista yhteisvanhemmuutta parisuhteen päättyessä ja tuetaan lapsen turvallisen hyvinvoinnin, kasvun ja kehityksen säilymistä vanhempien erossa.

Eroauttamisen toimintamallissa tehdään yhteistyötä niiden äitiys- ja lastenneuvoloiden, päivähoidon ja oman organisaation eri työmuotojen kanssa, joihin eroperheillä on asiakkuus.

Asiakkuuteen ei tarvita lähetettä. Palvelu on asiakkaalle maksutonta.

Yhteystiedot:

Launeenkatu 8 B, 15100 Lahti, p. 044 750 4555 ja 050 5614142, 044 3700 746

kahdenkodinlapset@letk.fi

www.lahdenensijaturvakoti.fi

Hollola



Mieska-veritoiminta® on vapaaehtoistoimintaa, jossa aikuiset miehet toimivat kaverina yksin lastaan kasvattavien äitien lapsille, joilla ei ole yhteyttä omaan isäänsä tai muihin läheisiin miehiin. Lasten alikärajatoimintaan on 4 vuotta. Mieska-veritoiminnassa halutaan löytää oikeita ihmissuhteita, joiden perustana on vastavuoroinen kaveruus.



**TURVAA
JA
TUKEA**

LAHDEN  
ENSI- JA TURVAKOTI RY

Mieska-verti ja pikkuka-verti tapaavat keskimäärin joka toinen viikko, noin 2-3 tuntia kerrallaan. Vapaaehtoinen mieska-verti saa itse määrittellä, kuinka paljon hänen on mahdollista käyttää aikansa toimintaan pikkuka-vertin perheen aikataulut huomioiden. Kaikista toiminnan käytännöistä mieska-verti ja äiti sopivat keskenään. Mieska-vertin ja pikkuka-vertin tapamisissa suositetaan maksuttomia tekemisiä ja korostetaan molemminpuolisen ilon merkitystä.

Asiakkuuteen ei tarvita lähetettä. Palvelu on asiakkaalle maksutonta.

Yhteystiedot:

Launeenkatu 8 B, 15100 Lahti, p. 044 500 0604

mieska-verti@letk.fi ja vapaaehtoiset@letk.fi

www.lahdenensijaturvakoti.fi

Hollola



PERHETUPA

lapsiperheiden kohtaamispaikka



Perhetupa Lahti



Loviisankatu 14,
Lahti



Aukioloajat:

- maanantai klo 12-15 (vauvapäivä, alle 1v)
- tiistai klo 9-13
- keskiviikko klo 9-13
- torstai klo 9-13 (vauvapäivä, alle 1v)
- perjantai klo 9-13

Kohtaamista, vertaistukea ja yhteisöllisyyttä. Ei ilmoittautumista.

Perheiden vertaisryhmät sekä lapsiperhetoimijat voivat käyttää tiloja maksutta.



LAHDEN
ENSI- JA TURVAKOTI RY



perhetupa@letk.fi



044 3700 744



Hollola

Mie s s a k i t r y

EROSTA ELOSSA on valtakunnallinen palvelu, joka tukee ja opastaa miehiä ero-ongelmien käsittelyssä ja niistä selviämisessä. Toiminnan avulla miehet saavat henkilökohtaista keskusteluapua, neuvontaa ja vertaistukea niihin lukuisiin kysymyksiin, joita herää parisuhteen uhatessa päättyä, varsinaisessa eroprosessissa ja ajassa eron jälkeen. Yhtenä keskeisenä tavoitteena on turvata lapsen ja isän suhteen jatkuminen myös eron jälkeen.

Ohjautuminen

- Asiakas ottaa yhteyttä palveluun puhelimitse, sähköpostitse tai internet-sivuston kautta. Puhelin 044 751 1342 | Sähköposti erosta.elossa@miessakit.fi | Internet <https://www.miessakit.fi/toimintamuodot/erosta-elossa/>

Mistä löytyy / miten toteutetaan

- **Toimistot Lahti**, Tampere, Helsinki ja Oulu – palvelut myös valtakunnallisesti verkossa. Neuvontaa, yksilötukea ja vertaisryhmätoimintaa.

Lisätietoja

- Timo Tikka | erotyöntekijä | 050 511 3360 | timo.tikka@miessakit.fi

ISYYDEN TUEKSI tarjoaa henkilökohtaista keskustelutukea ja ohjausta sähköpostin ja puhelinneuvonnan välityksellä isyyteen liittyvissä kysymyksissä. Lahdessa järjestettäviin yksilötapaamisiin voi varata ajan Isyyden Tueksi -työntekijältä

Ohjautuminen

- Asiakas ottaa yhteyttä palveluun puhelimitse, sähköpostitse tai internet-sivuston kautta. Puhelin 044 751 1332 | Sähköposti isyyden.tueksi@miessakit.fi | Internet <https://www.miessakit.fi/toimintamuodot/isyyden-tueksi/>

Mistä löytyy / miten toteutetaan

- **Toimisto Lahti** – palvelut myös valtakunnallisesti puhelimitse ja sähköpostitse. Neuvontaa ja yksilötukea.

Lisätietoja

- Timo Tikka | isätyöntekijä | 050 511 3360 | timo.tikka@miessakit.fi

Mie s s a k i t r y

MASI tarjoaa apua isille masennusoireisiin tai niiden kohtaamiseen perheessä. MASI ylläpitää isien toimintakykyä ja edistää heidän hyvinvointiaan perheissä, joissa jommallakummalla vanhemmista on masennusta tai siihen viittaavaa oireilua.

Ohjautuminen

- Asiakas ottaa yhteyttä palveluun puhelimitse, sähköpostitse tai internet-sivuston kautta. Puhelin 044 751 1346 | Sähköposti masi@miessakit.fi | Internet <https://www.miessakit.fi/toimintamuodot/masi/>

Mistä löytyy / miten toteutetaan

- **Toimistot Lahti**, Tampere ja Helsinki – palvelut myös valtakunnallisesti verkossa. Neuvontaa, yksilötukea ja vertaisryhmätoimintaa.

Lisätietoja

- Ilmo Saneri | isätyöntekijä | 050 511 3361 | ilmo.saneri@miessakit.fi

LYÖMÄTÖN LINJA on lähisuhde- ja perheväkivaltaan erikoistunut toimintamuoto miehille. Asiakkaaksi voivat hakeutua kaikki henkistä tai fyysistä väkivaltaa seurustelukumppaniaan, puolisoaan, lastaan tai muuta läheistään kohtaan käyttäneet miehet, sekä myös miehet, jotka pelkäävät käyttävänsä väkivaltaa tai haluavat arvioida omaa ja perheensä avun tarvetta.

Ohjautuminen

- Asiakas ottaa yhteyttä palveluun puhelimitse, sähköpostitse tai internet-sivuston kautta. Puhelin 044 751 1334 | Sähköposti lyomaton.linja@miessakit.fi | Internet <https://www.miessakit.fi/toimintamuodot/lyomaton-linja/>

Mistä löytyy / miten toteutetaan

- Toimistot Helsinki ja Kuopio – palvelut myös valtakunnallisesti **verkossa**. Yksilötukea ja vertaisryhmätoimintaa.

Lisätietoja

- Matti Kupila | vastaava väkivaltatyöntekijä | 044 751 1330 | matti.kupila@miessakit.fi

Mie s s a k i t r y

VÄKIVALTAA KOKENEET MIEHET -toiminta tarjoaa apua henkistä tai fyysistä väkivaltaa kotona tai kadulla kokeneille miehille.

Ohjautuminen

- Asiakas ottaa yhteyttä palveluun puhelimitse, sähköpostitse tai internet-sivuston kautta. Puhelin 044 751 1340 | Sähköposti vakivaltaa.kokeneet.miehet@miessakit.fi | Internet <https://www.miessakit.fi/toimintamuodot/vakivaltaa-kokeneet-miehet/>

Mistä löytyy / miten toteutetaan

- Toimisto Helsinki – palvelut myös valtakunnallisesti **verkossa**. Neuvontaa, yksilötukea ja vertaisryhmätoimintaa.

Lisätietoja

- Tommi Sarlin | vastaava väkivaltatyöntekijä | 044 751 1344 | tommi.sarlin@miessakit.fi



MIESSAKIT RY

Hollola

Kohta a m i s p a i k a t .

Hollola

Kohtaamispaikat

”Yhdessä perheiden parhaaksi”

- Kohtaamispaikka on osa perhekeskusta.
- Toimintaan voivat osallistua kaikki lapset, nuoret ja perheet.
- Mahdollistaa yhdessäolon, vertaistoiminnan ja vertaistuen sekä vahvistaa yhteisöllisyyttä.
- Kokoaa ja jakaa eri toimijoiden tietoa ja asiantuntemusta sekä auttaa kynnyksettömästi lisäävun saannissa.

Kohta a mispa ika t

- Aamu, a voin varha iska sva tustoiminta :
 - Hollolan pääkirjastolla (ma a nanta isin ja perjanta isin klo 8:45- 10:45)
 - Kalliolan kirjastolla (tiista isin ja torsta isin klo 8:45- 10:45)
 - Hämeenkosken kirjastolla (keskiviikkoisin klo 8:45- 10:45)
 - Aamun toiminnassa painottuvat yhteisöllisyys ja yhteinen kiva tekeminen.
 - Toiminta on kaikille avointa, maksutonta eikä siihen tarvitse ilmoittautua.
 - Avoimen varha iska sva tuksen työntekijän tavoittaa : 044 780 1794, 044 780 1706.
 - Mahdollisista peruutuksista ilmoitamme Aamun Instagram- sivuilla
 - MLL:n Perhekahvila
 - Hollolan pääkirjastolla keskiviikko a amupä ivisin.
 - Kaikille avointa ja maksutonta toimintaa. Ei ennakkoilmoittautumista.
 - Lisätietoja MLL Hollolan paikallisyhdistys [Facebook- sivut](#)
 - MLL:n Monikulttuurinen kohta a mispa ika (n kerran kuukaudessa helmi-toukokuu, syys marra skuu, pa ika a voin), lisätiedot Sanna .kaukonen@mll.fi
 - Hollolan seurakunnan perhekerhot
 - Hämeenkosken tupa, Miekkion Kisa la, Sovituksenkirkko, Vanha Pappila, Vesikansan srk- koti
 - Kaikille avointa ja maksutonta toimintaa, ei ennakkoilmoittautumista.
 - Varha iska sva tuksen työntekijöitä tavoittaa : 040 832 9899, 044 524 6199
- 1.2.2024
- Toiminnasta lisää [Lapsille ja perheille - Hollolan seurakunta](#)

Hollola

Sähköiset palvelut.

Hollola

Chat-palvelut ja auttavat puhelimet



- ”Onks tää normaalia” –chat
- Enjaks –videokirjasto
- Virtuaalinen kohtaamispaikka HABBO
- MLL Vanhempainnetti
- MLL Vanhempainpuhelin 0800 92277
- MLL Nuortennetti
- MLL Lasten ja nuorten puhelin 116 111

Sähköinen perhekeskus

- Täydentää kunnan perhekeskuspalveluita.
- Suunnittelu- ja kehitystyö käynnissä.
- On tarkoitus ottaa käyttöön vuonna 2024 osoitteessa OmaPerhe.fi

Olemassa olevat paikalliset
verkostot/ työryhmät
perhekeskusverkostossa.

Hollola

LAPE-kehittämisyhmä

Hollolan kunta:

- Hallintopäällikkö – Minna Säkkinen-Salminen pj.
- Hyvinvointikoordinaattori – Antti Anttonen
- Rehtori – Sanna Plit-Rehula
- Vapaa-aikapäällikkö – Lassi Puodinketo
- Varhaiskasvatuspäällikkö – Sanja Pokki
- Varhaiskasvatuksen-asiantuntija – Maarit Holster
- Osallisuuskoordinaattori Hanna Ruokamo
- Maahanmuuttokoordinaattori Marianna Kemppi

PHHYKY:

- Neuvolapalvelut – Berit Varis
- Arjen tuen palvelut – Johanna Toivonen
- Lastensuojelun – Eeva Knaapi
- Perheneuvolan ja alaikäisten perustason mielenterveyspalvelut – Nina Lari
- Lasten ja nuorten kuntoutus – Pia Ahtola
- Kouluterveydenhuolto – Päivi Salonen
- Suun terveydenhuolto – Tuire Kolehmainen

SRK:

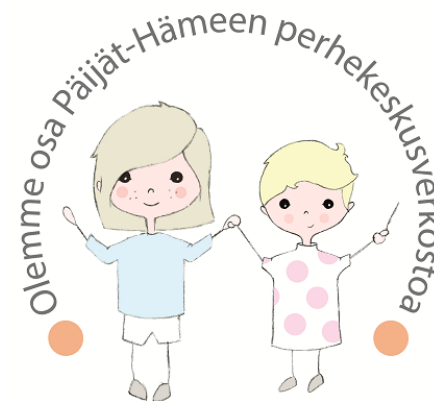
- Seurakunnan kasvatustyö – Riitta Petsalo

3. Sektori:

- MLL – Sanna Kaukonen, Suvi Seljas
- 4H – Anna-Mari Pesari
- Dila – Sirpa Ernvall

Nuorisovaltuusto

- Edustaja –



Hollola

Hollolan perhekeskus johtotiimi

- Elina Tanskanen, PHHYKY
- Johanna Toivonen, PHHYKY
- Minna Säkkinen-Salminen, Hollolan kunta
- Sanna Plit-Rehula, Hollolan kunta

LAKU- tiimi

- Lasten moniammatillinen kuntoutustyöryhmä
- Arvioidaan ja suunnitellaan lapsen kuntoutustarvetta
- Suunnitellaan mahdollisia tukitoimia perheen arkeen
- LAKU-tiimissä toimivat lääkäri, terveydenhoitaja, fysio- ja puhe- ja toimintaterapeutti, psykologi, sosiaaliryön sekä varhaiskasvatuksen edustajat
- Lapsi voi ohjautua LAKU-tiimiin terveydenhoitajan, terapeuttien tai varhaiskasvatuksen työntekijöiden kautta
- Kun Lakuun haluaa viedä lapsen asiaa, otetaan yhteyttä nykyään yhteen terveydenhoitajaan, joka on yhteyshenkilönä LAKU-asioissa. Hänelle kerrotaan lapsen nimi ja lapsen tilanne lyhyesti, jolloin tämä terveydenhoitaja kutsuu lapsen oman terveydenhoitajan ja muut tarvittavat asiantuntijat paikalle LAKU-tiimiin.
- Lisätietoja: Terveydenhoitaja Helga Rinne 044 482 4784

OTR = Oppimisen tuen ryhmä

Oppimisen tuen ryhmä (OTR) on opiskeluhuollon ohjausryhmä, joka vastaa opetuksen järjestäjäkohtaisen opiskeluhuollon yleisestä suunnittelusta, kehittämisestä, ohjauksesta ja arvioinnista. Oppimisen tuen ryhmän nimeää Sivistys- ja hyvinvointijohtaja.

OTR:ään kuuluvat:

Erityisopetuksen rehtori Hanna Rapatti pj. p. 044 7801222

Rehtori Sanna Plit-Rehula varapj. p. 044 7801238

Erityisluokanopettaja Hanna Kallunki p. 044 7801592

Varhaiskasvatuksen erityisopettaja Susanna Tokola p. 044 7801671

Koulupsykologi Mika Somppi p. 044 7801475

Koulukuraattori Tuija Tuuri p. 044 7801123

Koulunuorisotyöntekijä ???

Koululääkäri Isa Teeriaho, isa.teeriaho@phhyky.fi

KOT= kehityksen ja oppimisen tuen tiimi

- Kehityksen ja oppimisen tuen tiimissä käsitellään varhaiskasvatustarpeiden lasten tuen tarpeet ja tehdään niistä hallinnolliset päätökset.
- Ryhmän kokoonkutsuja on varhaiskasvatustarpeiden koordinaattori. Varhaiskasvatustarpeiden erityisopettaja / opettaja tuo lapsen asian tiimille tiedoksi ja viranhaltija tekee mahdollisen tuen järjestämisestä hallintopäätöksen.
- Varhaiskasvatustarpeiden koordinaattori, Susanna Tokola
044 780 1671

Perhekeskustoiminnan
puitteissa järjestettävään
toimintaan käytettävissä olevat
tilat.

Hollola

Tapahtumatori, Hollolan pääkirjasto

Kuvaus

- Nykyaikaisella esitystekniikalla varustettu monikäyttötila max. 120 henkilölle.

Tilavuokra

- Kuntalaisille ja paikallisille yhdistyksille tms. maksuton
- Yrityksiltä, ulkopaikka kuntalaisilta henkilöiltä ja muualle rekisteröidyiltä yhteisöiltä peritään á 29,84 € / h + alv

Mistä voi varata?

- Hollolan pääkirjasto, Palvelupiste Piipahlus

Kuka voi varata?

- Kuka tahansa

Sovitukseen kirkko

Kuvaus

- Kokoustiloja: Martta- ja Maria –salit, Mooses, nuortentila ja takkahuone. Tilat 10-70 henkilölle esitystekniikalla varustettuna

Tila vuokra

- Vuokrahinnat Hollolan seurakunnan jäsenille ja paikallisille yhteisöille 40 - 150€.

Mistä voi varata?

- Varaukset p. 03 524 6600

Kuka voi varata?

- Kuka tahansa

Parinpelto, Kalliopirtti, Leirimaja, Särsjärvi

Kuvaus

- Sali, majoitustilat, saunarakennus ja kota. Leirikeskukset sopivat juhlien, kokouksien ja tapahtumien järjestämiseen. Tiloja varattavissa erikseen. Mahdollisuus tilata erikseen ruokapalvelu (Parinpelto ja Kalliopirtti) tai kokata itse (Leirimaja, Särsjärvi ja Kalliopirtti osan vuotta)

Tilavuokra

- 20 - 100€

Mistä voi varata?

- Leirikeskuksen isäntä p. 044 524 6181

Kuka voi varata?

- Kuka tahansa

1.2.2024

Hollola

Tätä perhekeskusmanuaalia päivitetään vuosittain tammi- ja elokuussa. Uusin versio löytyy Hollolan kunnan verkkosivuilta, hollola.fi

Hollola